

ADLER agro[®]
TWÓJ PARTNER W ROLNICTWIE



KATALOG RZEPAK 2023





Drodzy Klienci,

Z myślą o jesieni 2023 roku przygotowaliśmy Państwu nowy katalog odmian rzepaku ozimego oraz preparatów do jego ochrony czołowych producentów. Prezentowane przez nas odmiany zostały starannie dobrane według naszej najlepszej wiedzy pod względem cech użytkowych i wymagań glebowych naszego rejonu. Tworząc ofertę mieliśmy na uwadze potencjał plonowania w warunkach Podlasia, dlatego wybraliśmy niezawodne odmiany, które doskonale sprawdziły się w ostatnich latach oraz wprowadzamy nowości dostosowane do Państwa potrzeb i oczekiwań. Podstawą dobrze prowadzonej uprawy jest prawidłowa agrotechnika, dzięki której stwarzamy roślinie optymalne warunki rozwoju, dlatego w naszym katalogu polecamy także preparaty do skutecznej ochrony rzepaku przed chwastami, chorobami i szkodnikami. Oddając do rąk Państwa nowy katalog jesteśmy przekonani, że oferowane odmiany zainteresują Państwa, a ich wybór będzie trafną decyzją.

Dziękujemy za dotychczasową współpracę i zaufanie, jednocześnie zachęcamy do szukania najlepszych rozwiązań na Państwa polach. Pomogą Wam w tym nasi Doradcy Handlowi.

*Zapraszamy do współpracy
Ewa Dziubanowska,
Kierownik Działu Sprzedaży*

SPIS TREŚCI

■ ODMIANY RZEPAKU	3	■ LABRADOR 05 EC	13
■ LG ARTEMIS	4	■ KESTRE L 200 SL.....	14
■ DK EXLEVEL	5	■ DECI S MEGA 50EW.....	14
■ DK EXTENSO.....	6	■ MACHO 500 SC	15
■ MANHATTAN F1	7	■ CHLOMAZON 480 EC	15
■ OCELOT	8	■ SUPER CYPER 500 EC	16
■ OCHRONA RZEPAKU	9	■ MAGNELLO 350 EC.....	16
■ HERBICYDY.....	12	■ BOR.....	18
■ NERO 424 EC	12	■ ADOB Mikro Rzepak.....	18
■ RE ACTOR 480 EC.....	12		

ODMIANY RZEPAKU



Więcej informacji pod numerem telefonu: 85 741 86 50 lub u Twojego Przedstawiciela handlowego

ADLERagro®
TWOJ PARTNER W ROLNICTWIE

**Polskie
Składy
Rolne**
Inwestuj w dobry plan!



LG ARTEMIS



hodujemy Twój zysk

LG ARTEMIS

Boska moc plonowania i odporności

OPIS ODMIANY

Odmiana rzepaku ozimego LG ARTEMIS to jedna z najnowszych odmian z odpornością na wirusa żółtkaczki rzepy – TuYV. LG ARTEMIS posiada gen Rlm7, co daje rzepakowi odporność na suchą zgniliznę kapustnych. Rzepak LG ARTEMIS jest odmianą o bardzo wysokim potencjale plonowania, co potwierdzały oficjalne badania rejestrowe COBORU 2017–2018 oraz badania PDO 2020, 2021 i 2022. Ta odmiana rzepaku charakteryzuje się wysoką odpornością na pęknięcie tłuszczyn i osypywanie się nasion w niekorzystnych warunkach pogodowych. Odmiana zalecana do uprawy na terenie całego kraju.

Plony

Plonowanie: bardzo dobre
Zawartość oleju: wysoka

Właściwości agrotechniczne

Dojrzałość techniczna: wczesna
Wigor jesienny: bardzo dobry
Zimotrwałość: dobra

Termin siewu/MTZ

Wczesny: 35 - 40
Optymalny: 40 - 45
Późny: 45 - 50

Na wszystkie rodzaje gleb

Stosowanie regulatora wzrostu

Jesień: wysoki
Wiosna: wysoki

Profil:

Typ – mieszaniec
Rejestracja – Polska 2019 r.

Profil agrotechniczny:

Odporność na wirusa żółtkaczki rzepy (TuYV) – wybitna
Odporność na suchą zgniliznę kapustnych – bardzo wysoka
Odporność na czerń krzyżowych – bardzo wysoka
Odporność na pęknięcie tłuszczyn – bardzo wysoka
Termin kwitnienia – średnio wczesny
Dojrzałość techniczna – średnio wczesna



BOSKA MOC PLONOWANIA I ODPORNOŚCI

- ✓ Odmiana o wyjątkowej zdrowotności, z najwyższą odpornością na wirusa żółtkaczki rzepy (TuYV), oraz bardzo wysokiej odporności na suchą zgniliznę kapustnych, gwarantowanej obecności genu Rlm7.
- ✓ Bardzo wysoki potencjał plonowania mieszańca został potwierdzony w oficjalnych badaniach rejestrowych COBORU 2017–2018 oraz w badaniach PDO 2020, 2021 i 2022.
- ✓ Wyróżnia się wysoką odpornością na pęknięcie tłuszczyn i osypywanie się nasion w niekorzystnych warunkach pogodowych.
- ✓ Zalecana do uprawy na terenie całego kraju.

www.lgseeds.pl

Hodujemy Twój zysk
Limagrain Polska Sp. z o.o.
ul. Rataje 164, 61-168 Poznań

Limagrain
Lipiec 2023

DK EXLEVEL



Plon na najwyższym poziomie!

WŁAŚCIWOŚCI:

- Typ odmiany: mieszańc

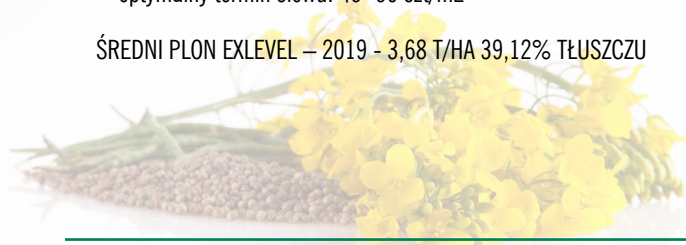
CHARAKTERYSTYKA:

- Wysoki potencjał plonowania,
- Bardzo wysoka zawartość tłuszczu w nasionach.
- Wysoka tolerancja roślin rzepaku ozimego na niekorzystne warunki klimatyczne i glebowe w okresie zimy
- Utrzymanie wydajności plonotwórczej odmiany w warunkach utrudnionego pobierania azotu z gleby

NORMA WYSIEWU:

- optymalny termin siewu: 45–50 szt/m²

ŚREDNI PLON EXLEVEL – 2019 - 3,68 T/HA 39,12% TŁUSZCZU



Więcej informacji pod numerem telefonu: 85 741 86 50 lub u Twojego Przedstawiciela handlowego



DK EXTENSO

WŁAŚCIWOŚCI

- Typ odmiany: mieszańiec F1
- Termin kwitnienia: średnio późny
- Termin dojrzewania: średnio wczesny

CHARAKTERYSTYKA

- Odmiana o wysokim potencjale plonowania
- Doskonały wigor jesienny i rozwój roślin przed zimą
- Silny system korzeniowy pozwala na wybitną adaptację do trudnych warunków glebowych
- Odmiana zdolna do szybszej regeneracji po zimie na skutek szybkiego przyrostu biomasy
- Wysoka tolerancja na choroby i wyleganie
- Posiada bardzo dobry profil zdrowotny oraz doskonałą odporność na pęknięcie tłuszczyn i osypywanie się nasion
- Średnia zawartość tłuszczu w nasionach

NORMA WYSIEWU

- Wczesny termin siewu: 35-40 szt/m²
- Optymalny termin siewu: 40-45 szt/m²
- Opóźniony termin siewu: 45-50 szt/m²

ŚREDNI PŁON

2019 – 109% wzorca – 4,23 t/ha

Polecany również na słabsze stanowiska glebowe – gleby lekkie



MANHATTAN F1



Wyspa plonu!

- Mieszaniec z odpornością na choroby wirusowe i grzybowe
- Ponadprzeciętny potencjał plonowania
- Średni plon względny w latach 2020-2021 – 116% wzorca (2020 – 118%, 2021 – 115%)
- Średni plon bezwzględny w latach 2019-2021 – 52,9 dt/ha 2020 – 51,4 dt/ha, 2021 – 54,4 dt/ha
- Idealnie dobrana kompozycja cech
- 2 w 1 czyli podwójna odporność na choroby: wirusowe – gen odporności na żółtaczkę TuYV, grzybowe – gen odporności na phomę RLM 7
- Wysoka odporność tłuszczyn na pęknięcie i osypywanie się nasion (pod shatter resistance)
- Odmiana zdrowa i dynamiczna w rozwoju jesiennym
- Tolerancja na polowa na verticillium i zgniliznę twardzikową
- Wysoka zimotrwałość, rośliny wysokie odporne na wyleganie
- Średniowczesna w kwitnieniu i dojrzewaniu
- Rejestracja 2022



Więcej informacji pod numerem telefonu: 85 741 86 50 lub u Twojego Przedstawiciela handlowego



OCELOT



Rzepak z pazurem!

WŁAŚCIWOŚCI:

- Typ odmiany: populacyjny

CHARAKTERYSTYKA:

- Posiada wybitną adaptację do trudnych warunków glebowych i pogodowych, zawdzięcza to silnemu systemowi korzeniowemu,
- Bardzo niskie rośliny przed zimą, z nisko osadzoną szyjką korzeniową
- Odmiana o bardzo wysokim potencjale plonowania
- Wysoka tolerancja na choroby
- Niskie rośliny o nadzwyczajnej odporności na wyleganie,
- Odmiana bardzo wczesnie kwitnąca i dość wczesnie dojrzewająca
- Wysoka MTN (4,5-5g) o bardzo niskiej zawartości glukozyolanów,
- Brak tendencji do osypywania nasion

NORMA WYSIEWU:

- wczesny termin siewu: 40–45 szt/m²
- optymalny termin siewu: 45–50 szt/m²
- opóźniony termin siewu: 50–55 szt/m²

ŚREDNI PLON OCELOT – 2020 - 109% WZORCA 50,0 DT/HA



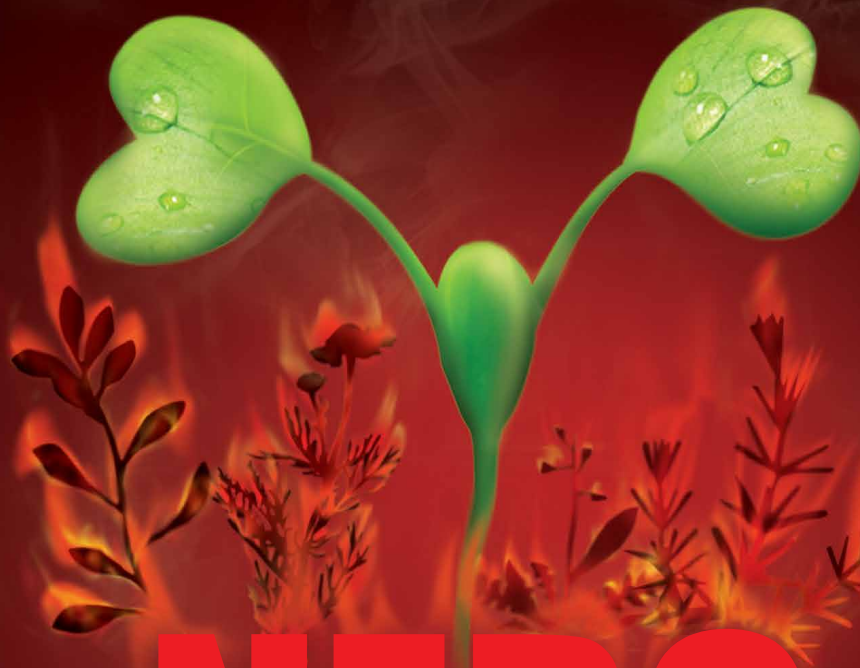
OCHRONA RZEPAKU



Więcej informacji pod numerem telefonu: 85 741 86 50 lub u Twojego Przedstawiciela handlowego

ADLERagro®
TWOJ PARTNER W ROLNICTWIE

**Polskie
Składy
Rolne**
Inwestuj w dobry plan!

The FMC logo is located in the top right corner, consisting of the letters 'FMC' in white on a red rectangular background.

NERO

CHRONI RZEPAK SPALA CHWASTY

Cheminova Polska Sp. z o.o.
Al. Jerozolimskie 212 A, 02 - 486 Warszawa, tel. +48 22 571 40 50
www.cheminova.pl, www.nero424ec.pl

Ze środków ochrony roślin należy korzystać z zachowaniem bezpieczeństwa.
Przed każdym użyciem przeczytaj informacje zamieszczone w etykiecie | informacje dotyczące produktu.
Zwróć uwagę na zwroty wskazujące rodzaj zagrożenia oraz przestrzegaj środków bezpieczeństwa zamieszczonych w etykiecie.

Macho

**Bezlitosny
dla chwastów!**



CHLOMAZON 480 EC

**niezastąpiony partner
w ochronie Twojego rzepaku!**



ADLER AGRO Sp. z o.o. – siedziba w Białymstoku

15-521 Białystok-Zaścianki

Szosa Baranowicka 62A

tel.: 85 741 88 50, 85 741 88 63, fax.: 85 741 81 20

bialystok@adleragro.pl

Oddział w Grajewie

ul. Etcka 98

19-200 Grajewo

tel.: 86 272 26 45, fax.: 86 272 27 12

grajewo@adleragro.pl

Oddział w Bielsku Podlaskim

ul. Rejonowa 2

17-100 Bielsk Podlaski

tel.: 85 730 08 58, fax.: 85 730 08 58

bielskpodlaski@adleragro.pl

www.adleragro.pl

NERO 424 EC

FMC

Zawartość substancji czynnych: chlomazon - 24 g/l (2,32%); petoksamid - 400 g/l (38,65%).

OPIS DZIAŁANIA: Nero 424 EC jest środkiem chwastobójczym w formie koncentratu do sporządzania emulsji wodnej, stosowanym dogłębowo, przeznaczonym do zwalczania niektórych jednorocznych chwastów dwuliściennych oraz jednoliściennych w rzepaku ozimym. Środek pobierany jest poprzez korzenie i hipokotyl kiełkujących chwastów, najskuteczniej zwalcza chwasty do fazy pierwszych liści. Substancja czynna petoksamid hamuje podział komórek i biosyntezę lipidów i zapobiega wschodom chwastów. Późniejsze wschody chwastów są opóźnione przez kilka tygodni dzięki obecności herbicydów w ziemi. Z kolei chlomazon hamuje w chwastach biosyntezę karotenoidów i biosyntezę chlorofilu. Dzięki działaniu herbicydu wschody chwastów są opóźnione lub zatrzymane. Jeśli chwasty wschodzą to ich liście wykazują objawy chlorozy i są podatne na zniszczenie.

DZIAŁANIE NA CHWASTY: Środek Nero 424 EC jest herbicydem dogłębowym działającym na chwasty głównie w okresie ich kiełkowania.

Chwasty wrażliwe: miotła zbożowa, wiechlina roczna, tasznik pospolity, przytulia czepna, jasnota biała, jasnota różowa, maruna bezwonna, rumianek pospolity, rumian polny, niezapominajka polna, gwiazdnica pospolita, tobołki polne, przetacznik perski.

STOSOWANIE ŚRODKA: RZEPAK OZIMY - Maksymalna dawka dla jednorazowego zastosowania: 3,0 l/ha. Zalecana dawka dla jednorazowego zastosowania: 2,5 – 3,0 l/ha. Maksymalna liczba zabiegów w sezonie wegetacyjnym – 1. Termin stosowania środka: stosować bezpośrednio po siewie rzepaku (najpóźniej do 3 dni), na starannie uprawioną (bez grud) glebę. Zalecana ilość wody: 200-300 l/ha

REACTOR 480 EC

FMC

Zawartość substancji czynnej: chlomazon (substancja z grupy izoksazolidionów) – 480 g/l (45,71%)

OPIS DZIAŁANIA

REACTOR 480 EC jest środkiem chwastobójczym w formie koncentratu do sporządzania emulsji wodnej, stosowanym dogłębowo, przeznaczonym do zwalczania niektórych rocznych chwastów dwuliściennych oraz jednoliściennych w rzepaku ozimym.

Środek stosuje się przy użyciu opryskiwaczy polowych.

DZIAŁANIE NA CHWASTY

Reactor 480 EC działa na chwasty głównie w okresie ich kiełkowania. Dawka 0,2 l/ha Chwasty wrażliwe: chwastnica jednostronna, gwiazdnica pospolita, tasznik pospolity. Dawka 0,25 l/ha Chwasty wrażliwe: chwastnica jednostronna, gwiazdnica pospolita, przytulia czepna, tasznik pospolity. Chwasty średnio wrażliwe: jasnota biała, rdest powojowaty. Chwasty odporne: fiołek polny, rdest kolankowaty.

STOSOWANIE ŚRODKA

Rzepak ozimy Maksymalna dawka dla jednorazowego zastosowania: 0,25 l/ha. Zalecana dawka dla jednorazowego zastosowania: 0,2 - 0,25 l/ha. Maksymalna liczba zabiegów w sezonie wegetacyjnym: 1. Termin stosowania: środek stosować na jesieni, bezpośrednio po siewie rzepaku (najpóźniej do 3 dni), na starannie uprawioną (bez grud) glebę (BBCH 00). Nasiona rzepaku wysiewać na jednakową głębokość (około 2 cm), dokładnie przykryć glebę. Przestrzegać innych zaleceń zapewniających właściwe przygotowanie roślin do przezimowania. Zalecana ilość wody: 200 - 300 l/ha. Zalecane opryskiwanie: średnio-kropliste.

LABRADOR 05 EC



Zawartość substancji czynnej:

chizalofop-P-etylowy (związek z grupy pochodnych kwasów arylofenoksypropionowych) – 50 g/l(5,3%)

OPIS DZIAŁANIA

Herbicyd selektywny o działaniu układowym, stosowany nalistnie, w formie koncentratu do sporządzania emulsji wodnej.

DZIAŁANIE NA CHWASTY

Środek pobierany jest bardzo szybko przez liście, a następnie przemieszczany do korzeni i rozłogów chwastów, powodując zahamowanie wzrostu i rozwoju chwastów.

Działanie środka na chwasty objawia się żółknięciem, a następnie zasychaniem najmłodszych liści, pierwsze objawy są widoczne po upływie około 7 dni od wykonania zabiegu. Pełny efekt jest widoczny po około 3 tygodniach, w zależności od przebiegu pogody. Intensywny wzrost chwastów, ciepła pogoda i dostatecznie wilgotna gleba przyspieszają działanie środka. Chłodna pogoda i susza opóźniają działanie środka, ale nie obniżają jego skuteczności. Opady deszczu występujące w 3 godziny po zabiegu nie mają wpływu na działanie środka. Perz właściwy jest najbardziej wrażliwy w fazie 4-6 liści właściwych.

Zastosowanie środka w terminie wiosennym

Chwasty wrażliwe:

- w dawce 3,0 l/ha - perz właściwy
- w dawce 1,2 l/ha - miotta zbozowa
- w dawce 1,0 l/ha - wyczyniec polny

Zastosowanie środka w terminie jesiennym

Chwasty wrażliwe:

- w dawce 1,5 l/ha – samosiewy zbóż ozimych, wyczyniec polny
- w dawce 1,0 l/ha – miotta zbozowa, samosiewy pszenicy ozimej

STOSOWANIE ŚRODKA

Środek przeznaczony do stosowania przy użyciu samobieźnych lub ciągnikowych opryskiwaczy polowych.

Rzepak ozimy

a) Zabieg jesienny

Maksymalna dawka dla jednorazowego zastosowania: 1,5 l/ha.

Zalecana dawka dla jednorazowego zastosowania: 1,0 - 1,5 l/ha.

Termin stosowania:

Zabieg wykonać jesienią od fazy jednego liścia do fazy początku rozwoju pędów bocznych (BBCH 11 – 21).

Zalecana ilość wody: 200-400 l/ha.

Zalecane opryskiwanie: średniokropliste.

Lub

b) Zabieg wiosenny

Maksymalna dawka dla jednorazowego zastosowania: 1,2 l/ha.

Zalecana dawka dla jednorazowego zastosowania: 1,0 - 1,2 l/ha.

Termin stosowania:

Zabieg wykonać wiosną po ruszeniu wegetacji ale nie później niż do końca fazy, kiedy widoczne jest

pierwsze międzywęźle (do BBCH 31).

Zalecana ilość wody: 200-300 l/ha.

Zalecane opryskiwanie: średniokropliste.

Maksymalna liczba zabiegów w sezonie wegetacyjnym rzepaku ozimego: 1.

Więcej informacji pod numerem telefonu: 85 741 86 50 lub u Twojego Przedstawiciela handlowego



KESTREL 200 SL



Zawartość substancji czynnej:
acetamipryd (związek z grupy neonikotynoidów) 200 g/l (17,6%)

OPIS DZIAŁANIA

INSEKTYCYD w formie koncentratu rozpuszczalnego w wodzie (SL), o działaniu kontaktowym i żołądkowym. Na roślinie działa powierzchniowo, wglębienie i układowo. Zgodnie z klasyfikacją IRAC substancja czynna środek – acetamipryd, należy do grupy pochodnych neonikotynoidów (grupa 4A).

STOSOWANIE ŚRODKA

Środek przeznaczony do stosowania przy użyciu samobieżnego lub ciągnikowego opryskiwacza polowego lub sadowniczego

Rzepak ozimy chowacz brukwiaczek

Maksymalna dawka dla jednorazowego zastosowania: 0,25 l/ha

Zalecana dawka dla jednorazowego zastosowania: 0,15-0,25 l/ha

Termin stosowania:

Środek zastosować po wystąpieniu chrząszczy na plantacji, zgodnie z sygnalizacją. Zabieg wykonać w fazie wydłużania pędu, od momentu, gdy widoczne jest pierwsze międzywęźle do fazy 9 międzywęźli (BBCH 31-39).

Liczba zabiegów: 1

Zalecana ilość wody: 200-400 L/ha

Zalecane opryskiwanie: średniokropliste chowacz czterozębny

Maksymalna dawka dla jednorazowego zastosowania: 0,25 l/ha

Zalecana dawka dla jednorazowego zastosowania: 0,15-0,25 l/ha

Termin stosowania:

Środek zastosować na początku nalotu na plantację, przed złożeniem jaj przez szkodniki, zgodnie z sygnalizacją. Zabieg wykonać od fazy, gdy widoczne jest pierwsze międzywęźle do fazy „złotej pąka”, gdy widoczne są pierwsze płatki, a pąki kwiatowe są nadal zamknięte (BBCH 31-59).

Liczba zabiegów: 1

Zalecana ilość wody: 200-400 l/ha

Zalecane opryskiwanie: średniokropliste słodyszek rzepakowy

Maksymalna dawka dla jednorazowego zastosowania: 0,25 l/ha

Zalecana dawka dla jednorazowego zastosowania: 0,18-0,25 l/ha

Termin stosowania:

Środek zastosować po wystąpieniu chrząszczy na plantacji, zgodnie z sygnalizacją. Zabieg wykonać od fazy, gdy pąki kwiatowe zamknięte są w liściach do fazy, gdy otwarte są pierwsze kwiaty (BBCH 50-60).

Liczba zabiegów: 1

Zalecana ilość wody: 200-400 l/ha

Zalecane opryskiwanie: średniokropliste chowacz podobnik, przyszczarek kapustnik

Maksymalna dawka dla jednorazowego zastosowania: 0,25 l/ha

Zalecana dawka dla jednorazowego zastosowania: 0,15-0,25 l/ha

Termin stosowania:

Środek zastosować po wystąpieniu szkodnika na plantacji, zgodnie z sygnalizacją. Zabieg wykonać od początku fazy kwitnienia, gdy jest otwartych co najmniej 10% otwartych kwiatów na głównym kwiatostanie (faza początku kwitnienia) do fazy, gdy 10% luszczyn osiągnęło typową wielkość (BBCH61-71).

Liczba zabiegów: 1

Zalecana ilość wody: 200-400 l/ha

Zalecane opryskiwanie: średniokropliste

Maksymalna liczba zabiegów w uprawie rzepaku ozimego w sezonie wegetacyjnym: 1

DECIS MEGA 50EW



Zawartość substancji czynnej:
deltametryna (związek z grupy pyretroidów) – 50 g/l (4,80 %).

OPIS DZIAŁANIA

Decis Mega 50 EW jest środkiem owadobójczym w formie koncentratu do sporządzania emulsji wodnej, o działaniu kontaktowym i żołądkowym, przeznaczonym do zwalczania szkodników gryzących i klująco-ssaących w roślinach rolniczych, sadowniczych, warzywnych i ozdobnych. Na roślinie działa powierzchniowo.

Środek przeznaczony do stosowania przy użyciu samobieżnych lub ciągnikowych opryskiwaczy polowych, samobieżnych lub ciągnikowych opryskiwaczy sadowniczych oraz opryskiwaczy ręcznych.

STOSOWANIE ŚRODKA

ROSLINY ROLNICZE

Rzepak ozimy

Gnatarz rzepakowiec

Maksymalna / zalecana dawka dla jednorazowego zastosowania: 0,15 l/ha.

Termin stosowania:

Stosować po wystąpieniu młodych larw, gdy średnia liczebność larw wynosi: 1 larwa na 1 roślinie (na rzepaku ozimym jesienią).

Chowacz brukwiaczek

Maksymalna / zalecana dawka dla jednorazowego zastosowania: 0,15 l/ha.

Termin stosowania:

Stosować zgodnie z sygnalizacją, przed złożeniem jaj przez chrząszcze.

Zalecana ilość wody: 300 l/ha.

Zalecane opryskiwanie: średniokropliste.

Rzepak ozimy, rzepak jary

Pchełka ziemna, pchełka rzepakowa

Maksymalna / zalecana dawka dla jednorazowego zastosowania: 0,15 l/ha.

Termin stosowania:

Stosować po wystąpieniu chrząszczy na młodych roślinach lub zauważeniu pierwszych uszkodzeń.

Słodyszek rzepakowy (zabieg przeciwko słodyszkowi zwalcza również chowacza czterozębego)

Maksymalna / zalecana dawka dla jednorazowego zastosowania: 0,1 l/ha.

Termin stosowania:

Stosować zgodnie z sygnalizacją po wystąpieniu chrząszczy na roślinach w fazie zwartego kwiatostanu, najpóźniej w fazie luźnego kwiatostanu.

Szkodniki luszczynowe (pryszczarek kapustnik, chowacz podobnik)

Maksymalna / zalecana dawka dla jednorazowego zastosowania: 0,15 l/ha.

Termin stosowania:

Zabieg wykonać w początkowym okresie opadania płatków kwiatowych.

Mszyca kapuściana

Maksymalna / zalecana dawka dla jednorazowego zastosowania: 0,15 l/ha.

Termin stosowania:

Stosować w okresie pojawienia się pierwszych kolonii mszyc.

Zalecana ilość wody: 300 l/ha.

Zalecane opryskiwanie: średniokropliste.

W rzepaku ozimym maksymalna liczba zabiegów w sezonie wegetacyjnym: 3

Odstęp między zabiegami: co najmniej 14-21 dni.

Zaleca się wykonanie maksymalnie 3 zabiegów, w tym 1 zabieg jesienią i 2 zabiegów wiosną.

W rzepaku jarym maksymalna liczba zabiegów w sezonie wegetacyjnym: 2.

Odstęp między zabiegami: co najmniej 14 – 21 dni.

MACHO 500 SC

Pestila

Zawartość substancji czynnych: metazachlor – 500 g/l (44,2%)

OPIS DZIAŁANIA:

Macho 500 SC jest herbicydem w postaci koncentratu rozpuszczalnego w wodzie stosowanym dogłębowo lub nalistnie, przeznaczonym do zwalczania rocznych chwastów jednoliściennych i dwuliściennych. Macho 500 SC jest herbicydem selektywnym o działaniu układowym, pobieranym przez korzenie i hypokotyl, hamującym kiełkowanie chwastów. Efektem działania środka jest brak chwastów na polu, lub silnie ograniczony wzrost i rozwój siewek co prowadzi do stopniowego ich zamierania. Najlepszy efekt zwalczania chwastów uzyskuje się stosując środek przed wschodami chwastów oraz po wschodach do fazy pierwszej pary liści.

Chwasty wrażliwe: gwiazdnica pospolita, jasnota purpurowa, komosa biała, maruna bezwonna, miotła zbożowa, przytulia czepna, rumian polny, tasznik pospolity,

Chwasty średnio wrażliwe: fiołek polny, niezapominajka polna, samosiewy zbóż

ZAKRES STOSOWANIA

RZEPAK OZIMY:

Maksymalna / zalecana dawka dla jednorazowego zastosowania: 2,0 l/ha.

Termin stosowania: środek stosować jesienią, od fazy pierwszego liścia do fazy trzeciego liścia (BBCH 11-14).

Maksymalna liczba zabiegów w sezonie wegetacyjnym: 1; Zalecana ilość wody: 200 - 300 l/ha. Zalecane opryskiwanie: średniokropliste.

CHLOMAZON 480 EC

Pestila

Zawartość substancji czynnej: Chlomezon – 480 g/l (47,3%)

Środek przeznaczony jest do stosowania przy użyciu samobieźnych lub ciągnikowych opryskiwaczy polowych.

a) zastosowanie pojedynczo środka

dawka 0,2 l/ha: **Chwasty wrażliwe:** gwiazdnica pospolita, jasnota purpurowa, przytulia czepna, tasznik pospolity, tobołki polne. **Chwasty średniowrażliwe:** przetacznik polny. **Chwasty odporne:** chaber bławatek, fiołek polny, komosa biała, mak polny, maruna bezwonna, przetacznik perski, samosiewy zbóż, żóltlica drobnokwiatowa.

dawka 0,25 l/ha: **Chwasty wrażliwe:** gwiazdnica pospolita, jasnota purpurowa, przytulia czepna, tasznik pospolity, tobołki polne. **Chwasty średniowrażliwe:** komosa biała, przetacznik polny. **Chwasty odporne:** chaber bławatek, fiołek polny, maruna bezwonna, przetacznik perski, samosiewy zbóż, żóltlica drobnokwiatowa.

b) Zastosowanie w mieszaninie **Chwasty wrażliwe:** gwiazdnica pospolita, jasnota purpurowa, mak polny, maruna bezwonna, tobołki polne, przetacznik perski, przytulia czepna. **Chwasty średniowrażliwe:** chaber bławatek. **Chwasty odporne:** fiołek polny, samosiewy zbóż.

STOSOWANIE ŚRODKA : Rzepak ozimy

Maksymalna dawka dla jednorazowego zastosowania: 0,25 l/ha; Zalecana dawka dla jednorazowego zastosowania: 0,2-0,25 l/ha; Termin stosowania: Środek stosować bezpośrednio po siewie rzepaku (BBCH 00 – 08) (maksymalnie 5 dni po wysianiu), na starannie uprawioną (bez grud) glebę. Nasiona rzepaku wysiewać na jednakową głębokość, dokładnie przykryć glebą. Przestrzegać innych zaleceń zapewniających właściwe przygotowanie roślin do przezimowania.

Maksymalna liczba zabiegów w sezonie wegetacyjnym: 1

Zalecana ilość wody: 200 - 300 l/ha.

Zalecane opryskiwanie: średniokropliste.

Więcej informacji pod numerem telefonu: 85 741 86 50 lub u Twojego Przedstawiciela handlowego

ADLER agro®
TWÓJ PARTNER W ROLNICTWIE

**Polskie Składy Rolne**
Inwestuj w dobry plan!

SUPER CYPER 500 EC



MAGNELLO 350 EC

Zawartość substancji czynnej: cypermetryna - 500 g/l (51,6 %)

OPIS DZIAŁANIA:

Super Cyper 500 EC jest środkiem owadobójczym w formie koncentratu do sporządzania emulsji wodnej, o działaniu kontaktowym i żołądkowym, przeznaczony do zwalczania szkodników ssących i gryzących w roślinach rolniczych i warzywnych. Na roślinie działa powierzchniowo.

ZASTOSOWANIE ŚRODKA

RZEPAK OZIMY:

Ślodyszek rzepakowy,

Chowacz czterozębny - ograniczenie występowania. Maksymalna dawka dla jednorazowego stosowania: 0,05 l/ha. Zalecana dawka dla jednorazowego stosowania: 0,05 l/ha. Zabiegi stosować zgodnie z sygnalizacją, po wystąpieniu chrząszczy (rzepak w fazie BBCH 39-59). Maksymalna liczba zabiegów w sezonie wegetacyjnym: 2. Odstęp pomiędzy zabiegami: 14 dni.

Chowacz podobnik

Maksymalna dawka dla jednorazowego stosowania: 0,05 l/ha.

Zalecana dawka dla jednorazowego stosowania: 0,05 l/ha.

Zabieg wykonać w początkowym okresie opadania płatków kwiatowych (rzepak w fazie BBCH 65-67),

Maksymalna liczba zabiegów w sezonie wegetacyjnym: 2.

Odstęp pomiędzy zabiegami: 14 dni.

Zalecana ilość wody: 300-400 l/ha

Zalecany rodzaj opryskiwania: średniokroplisty

Zawartość substancji czynnych: difenokonazol – 100 g/l, tebukonazol – 250 g/l

OPIS DZIAŁANIA FUNGICYD:

w formie koncentratu do sporządzania emulsji wodnej, o działaniu zapobiegawczym i interwencyjnym, przeznaczony do ochrony rzepaku ozimego, rzepaku jarego, rzepiku ozimego, gorczyca sarepskiej, gorczyca białej i gorczyca czarnej przed chorobami grzybowymi, jak również do zapobiegania nadmiernemu wyrastaniu roślin w okresie jesiennym i skracania oraz wzmacniania łądy wiosną.

STOSOWANIE ŚRODKA:

Środek Magnello 350 EC jest przeznaczony do stosowania przy użyciu samobieźnych lub ciągnikowych opryskiwaczy polowych

RZEPAK OZIMY

SUCHA ZGNILIZNA KAPUSTNYCH,

Termin stosowania:

stosowanie jesienią: środek stosować od stadium 4 do 8 liści rzepaku (BBCH 14-18). Stosowanie środka jesienią poprawia również zimotrwałość roślin poprzez pobudzenie systemu korzeniowego i zahamowanie wzrostu łądy. b) stosowanie wiosną: środek stosować od fazy wydłużania pędu głównego (widoczne pierwsze międzywęźle) do początku kwitnienia rzepaku (BBCH 31-59). Stosowanie środka wiosną wpływa również na skrócenie łądy i usztywnienie roślin, dzięki czemu zmniejsza się zagrożenie wyleganiem.

Maksymalna/zalecana dawka dla jednorazowego zastosowania: 0,8 l/ha.

Maksymalna liczba zabiegów w sezonie wegetacyjnym: 2 (po jednym na jesień i wiosnę).

Odstęp między zabiegami: 90 dni.

Zalecana ilość wody: 200-400 l/ha. Ilość wody dostosować do wielkości roślin i ich zagęszczenia. Zalecane opryskiwanie: drobnokropliste.

EUROFERTIL TOP 49NPS

KOMPLEKSOWE ODŻYWIANIE STARTOWE RZEPAKU



- TOP-PHOS® to nowa opatentowana formuła - poprawia pobieranie fosforu nawet w warunkach nieuregulowanego pH gleby, co gwarantuje optymalne zaopatrzenie roślin w ten pierwiastek.
- Naturalny ekstrakt z alg morskich zawierający aminopurynę, która pobudza rozwój systemu korzeniowego, a przede wszystkim korzeni włóśnikowych.
- MEZO-CALC pomaga w uwalnianiu składników pokarmowych z gleby przez tworzenie korzystnych warunków do rozwoju mikroflory glebowej.
- Dostarcza azot, fosfor, siarkę i bor - najważniejsze makro i mikroelementy w początkowych fazach rozwoju rzepaku.

SKŁAD

- **KOMPLEKS PHYSIO+®** (aminopuryna z alg morskich)
- **MEZO-CALC - 52%** (węgiel wapnia)
- **FOSFOR P2O5 - 22%** (TOP PHOS®)
- **AZOT N - 3%** (forma amonowa)
- **SIARKA SO3 - 24%**
- **BOR B - 0,15%**

FERTIACTYL RADICAL

NAWÓZ PŁYNNY O DZIAŁANIU DOLISTNO - DOGLEBOWYM



- Stymuluje intensywnie rozwój systemu korzeniowego i wpływa na lepsze pobieranie składników pokarmowych oraz wody w całym okresie wegetacji.
- Poprawia urodzajność gleby i dostępność składników pokarmowych.
- Podnosi odporność roślin na stresy wodne, termiczne i fizjologiczne.
- Dostarcza BOR i MANGAN - niezbędne mikroelementy w początkowych fazach rozwoju rzepaku.

SKŁAD

- **KOMPLEKS FERTIACTYL®** (Glicyna-Betaina, Zeatyna, kwasy huminowe i fulwowe)
- **B 9,2% (125 g/l)**
- **Mn 0,4% (5,4 g/l)**



BOR



Charakterystyka

ADOB® Bor to płynny nawóz dolistny o wysokiej zawartości boru (15%), z dodatkiem azotu. Nawóz przeznaczony jest do zapobiegawczego oraz interwencyjnego nawożenia borem upraw rolniczych, warzywniczych i sadowniczych. Rekomendowany do nawożenia upraw szczególnie wrażliwych na niedobór boru, takich jak rzepak, burak cukrowy, ziemniak, warzywa kapustne,

rośliny strączkowe, owoce ziarnkowe i pestkowe, oraz upraw rosnących na glebach o niskiej zawartości boru.

ADOB® Bor szybko i efektywnie zaopatruje rośliny w bor i zapobiega występowaniu jego niedoborów w roślinach. Nawóz zwiększa żywotność pyłku oraz syntezę węglowodanów, stymuluje kwitnienie i związanie owoców, poprawia zdolności przechowalnicze. Ze względu na bardzo ograniczone przemieszczanie się boru w roślinach rekomendowane jest kilkakrotne wykonanie oprysku nawozem w sezonie uprawowym.

ADOB® Bor dopuszczony jest do stosowania w rolnictwie ekologicznym. Nr certyfikatu – NE/562/2021.

ADOB MIKRO RZEPAK



Charakterystyka

ADOB® Mikro Rzepak to specjalistyczny, wieloskładnikowy nawóz dolistny przeznaczony do nawożenia rzepaku. Nawóz w postaci stałej, krystalicznej, całkowicie rozpuszczalny w wodzie. Skład nawozu został precyzyjnie opracowany i dostosowany do potrzeb pokarmowych rzepaku. Nawóz zawiera azot (N), siarkę (S) oraz duże ilości boru (B), manganu (Mn), molibdenu (Mo), czyli mikroelementów szczególnie istotnych dla prawidłowego rozwoju i wysokiego plonowania rzepaku. Zawiera także inne mikroelementy, takie jak: miedź (Cu), cynk (Zn) i żelazo (Fe). Mikroelementy w nawozie (poza borem i molibdenem) są schelatowane przez EDTA, dzięki czemu są łatwo i szybko dostępne dla roślin.

ADOB® Mikro Rzepak zapewnia prawidłowy stan odżywienia rzepaku w niezbędne składniki pokarmowe, zwiększa zimotrwałość rzepaku oraz wptywa kompleksowo na prawidłowy wzrost i rozwój roślin.



ADLER AGRO – TWÓJ PARTNER W ROLNICTWIE!

Już od 25 lat dostarczamy rolnikom indywidualnym i firmom wysokiej jakości artykuły do produkcji rolnej i maszyny rolnicze uznanych marek. Gwarantujemy fachową obsługę i wiedzę w dziedzinie oferowanych produktów, jakość sprawdzonych marek oraz atrakcyjne ceny.

Dla pełnej satysfakcji naszych Klientów zapewniamy pełną obsługę serwisową, gwarancyjną i pogwarancyjną sprzedawanych przez nas maszyn. Przewadzimy skup i sprzedaż zbóż. Dodatkowo nasi Klienci mogą skorzystać z profesjonalnego doradztwa w zakresie nowoczesnych rozwiązań dotyczących produkcji roślinnej.

Nasze doświadczenie i wykwalifikowana kadra sprawiają, że firma Adler Agro jest zaufanym partnerem w branży rolniczej.

W ofercie swojej posiadamy pełny zakres środków do produkcji rolnej:

- Środki ochrony roślin
- Nasiona kukurydzy, rzepaku, zbóż i traw
- Nawozy mineralne i dolistne
- Folie do sianokiszzonek i przyzmy
- Sznurek i siatka rolnicza
- Skup zbóż i rzepaku

Jesteśmy autoryzowanym dealerem maszyn i urządzeń rolniczych:

- Ciągniki rolnicze, kombajny, prasy, ładowarki teleskopowe: New Holland
- Maszyny zielonkowe i uprawowe: Poettinger
- Wozy asenizacyjne i ładowarki przegubowe: Pichon, Samson
- Wozy paszowe
- Siewniki do kukurydzy
- Mikrociągniki
- Ładowacze czotowe
- Przyczepy rolnicze
- Maszyny uprawowe

Dzięki Oddziałom terenowym, sieci autoryzowanych sklepów oraz przedstawicieli i doradców terenowych jesteśmy blisko naszych Klientów.

Więcej informacji pod numerem telefonu: 85 741 86 50 lub u Twojego Przedstawiciela handlowego

ADLERagro®
TWÓJ PARTNER W ROLNICTWIE

**Polskie
Składy
Rolne**
Inwestuj w dobry plan!

SIEDZIBA:

ADLER AGRO SP. Z O.O.

15-521 Białystok-Zaścianki
Szosa Baranowicka 62A
tel. 85 741 88 63
bialystok@adleragro.pl

**ADLER AGRO SP. Z O.O.
ODDZIAŁ GIŻYCKO**

ul. Wileńska 6
11-500 Giżycko
884 009 974
gizycko@adleragro.pl

**ADLER AGRO SP. Z O.O.
FILIA NR 1
W KONARZYCACH**

Konarzyce
ul. Nad Zatoką 1
18-400 Łomża

**ADLER AGRO SP. Z O.O.
ODDZIAŁ
BIELSK PODLASKI**

ul. Rejonowa 2
17-100 Bielsk Podlaski
tel. 85 730 08 58
bielskpodlaski@adleragro.pl

**ADLER AGRO SP. Z O.O.
ODDZIAŁ GRAJEWO**

Koszarówka, ul. Przytorowa 1
19-200 Grajewo
tel. 86 272 26 45
grajewo@adleragro.pl

**ADLER AGRO SP. Z O.O.
BAZA MASZYNOWO - MAGAZYNOWA
W RYBOŁACH**

16-060 Zabłudów
Ryboły 1/1
tel. 668 854 706
pawly@adleragro.pl

