



KATALOG

ŚRODKÓW OCHRONY ROŚLIN 2024



SZANOWNI KLIENCI,

Kolejny raz oddajemy na Państwa ręce wiosenny Katalog Środków Ochrony Roślin i nawozów. Ofertę, jaką Wam przygotowaliśmy, oparliśmy o produkty czołowych producentów, najnowsze technologie - bezpieczne dla stosujących jak i dla środowiska.

Bardzo ważną sprawą jest dla nas, by towary jakie Państwu oferujemy, były zarówno atrakcyjne cenowo, jak i pewne pod względem pochodzenia. Dlatego nasza oferta jest oparta tylko o produkty pochodzące bezpośrednio od polskich i zagranicznych producentów.

Bezpieczeństwo Państwa upraw, w dobre łatwego dostępu do produktów, nie zawsze sprawdzonych pod względem pochodzenia, jest naszym priorytetem. Wobec powyższego zapraszamy do zapoznania się z naszą ofertą oraz do skorzystania z niej. Ufamy, że produkty jakie Państwu dostarczymy, pomogą osiągnąć wysokie plony i duże zyski.

Dziękujemy za dotychczasową współpracę i zaufanie, jednocześnie zachęcamy do szukania najlepszych rozwiązań na Państwa polach. Pomogą Wam w tym nasi Doradcy Handlowi.

Ewa Dziubanowska,
Kierownik Działu handlowego
Adler Agro Sp. z o.o.

SPIS TREŚCI:

■ HERBICYDY KUKURYDZA.....	3
■ CAMIX 560 SE.....	3
NOTOS 100 SC.....	6
PURO MAXX 254 SG.....	6
AXIAL 50 EC.....	8
FENUXAR 69 EW.....	8
■ FUNGICYDY RZEPAK.....	10
AVENG ER 240 SL.....	10
AMISTAR GOLD.....	10
MAGNELLO 350 EC.....	11
TAZER 250 S.C.....	11
■ FUNGICYDY ZBOŻA.....	13
SOLIGOR 425 EC.....	13
CYFLAMID.....	14
KROTON.....	15
FLEXITY.....	15
COMET 200 EC.....	15
MYRESA® PRO.....	16
IMBEX® XE.....	16
■ INSEKTYCYDY.....	18
KESTREL 200 SL.....	19
■ CHOROBY ZBÓŻ I RZEPAKU.....	19
SUPE R CYPE R.....	20
GLOBE.....	20
■ REGULATORY WZROSTU.....	21
STIFF.....	21

HERBICYDY KUKURYDZA

syngenta

CAMIX 560 SE

ZAWARTOŚĆ SUBSTANCJI AKTYWNYCH:

mezotriion (związek z grupy trójketonów) - 60 g/l (5,63 %),
S-metolachlor (związek z grupy chloroacetoanilidów) - 500 g/l
(46,95 %).

OPIS DZIAŁANIA:

CAMIX 560 SE jest środkiem chwastobójczym, w postaci zawiesino-emulsji do rozcieńczania wodą, stosowany dogłębowo lub nalistnie, przeznaczony do przedwzchodowego i powzchodowego zwalczania chwastów jednoliściennych oraz dwuliściennych w kukurydzy.

DZIAŁANIE NA CHWASTY:

Środek jest selektywnym herbicydem o działaniu układowym zawierającym w sobie dwie substancje czynne, które pobierane są przez korzonek zarodkowy oraz przez liście i korzenie chwastów hamując ich wzrost i rozwój.

Chwasty są niszczone przed wschodami, w okresie wschodów oraz po wschodach.

Umiarkowane opady i ciepła pogoda sprzyjają działaniu środka.

CHWASTY WRAŻLIWE:

w dawce 2,0 l/ha: błękot pospolity, bniec biały, bodziszek drobny (zwalczany tylko przedwzchodowo), fiołek polny, gorczyca polna, gwiazdnica pospolita, iglica pospolita (zwalczana tylko przedwzchodowo), komosa biała, krzywoszyj polny, mak polny, maruna bezwonna, psianka czarna, przetacznik perski, rumian polny, szarłat szorstki, tasznik pospolity, wyki w dawce 2,5 l/ha: błękot pospolity, bniec biały, bodziszek drobny (zwalczany tylko przedwzchodowo), chwastnica jednostronna, fiołek polny, gorczyca polna, gwiazdnica pospolita, iglica pospolita (zwalczana tylko przedwzchodowo), jasnota purpurowa, komosa biała, krzywoszyj polny, mak polny, maruna bezwonna, psianka czarna, przetacznik perski, rdest kolankowaty, rumian polny, samosiewy rzepaku, szarłat szorstki, tasznik pospolity, włośnica, wyki.

CHWASTY ŚREDNIO WRAŻLIWE:

rdest powojowaty, rdest ptasi.

CHWASTY ODPORNE:

ostrożeń polny, perz właściwy, chwasty wieloletnie i głęboko korzeniące się.

OSTATNI SEZON W SPRZEDAŻY!

 **ADLER agro**[®]
TWOJĄ PARTNER W ROLNICTWIE

Więcej informacji
pod numerem telefonu: 85 741 86 50
lub u Twojego Przedstawiciela handlowego



SUMI AGRO

TERBYNE EXTRA **NOWOŚĆ**

Herbicyd do przedwzrostowej ochrony kukurydzy

Unikatowe połączenie 3 substancji czynnych (mezotrionu, terbutylazyny i mikrokapsulek chlomazonu), o działaniu dogłębowym. Do ochrony kukurydzy przed chwastami 1- i 2-liściennymi bezpośrednio po siewie (BBCH 00-09).



Bardzo szerokie
spektrum zwalczanych
chwastów



Chlomazon w opatentowanej technologii mikrokapsulek



Wyjątkowa
formulacja
ZC

Sumi Agro. A company of Sumitomo Corporation.

WWW.SUMIAGRO.PL



Ze środków ochrony roślin należy korzystać z zachowaniem bezpieczeństwa. Przed każdym użyciem przeczytaj informacje zamieszczone w etykiecie i informacje dotyczące produktu. Zwróć uwagę na zwroty wskazujące rodzaj zagrożenia oraz przestrzegaj środków bezpieczeństwa zamieszczonych w etykiecie.

Elumis przynosi plon

- Jeden zabieg zwalcza wszystkie chwasty jednoliścienne, w tym perz, oraz większość chwastów dwuliściennych
- Stosuj **od 2. do 8. liścia** kukurydzy w dawce **1,5 l/ha**.

Skuteczny
produkt
w korzystnej
cenie!

 **Elumis**[®]

syngenta.

www.syngenta.pl

Ze środków ochrony roślin należy korzystać z zachowaniem bezpieczeństwa. Przed każdym użyciem przeczytaj informacje zamieszczone w etykiecie i informacje dotyczące produktu. Zwróć uwagę na zwroty wskazujące na rodzaj zagrożenia i przestrzegaj zasad bezpiecznego stosowania produktu wskazanych na etykiecie.

HERBICYDY KUKURYDZA/ ZBOŻA

NOTOS 100 SC



ZAWARTOŚĆ SUBSTANCJI CZYNNEJ: mezotrion (substancja z grupy trójketonów) – 100 g/l (9,4%)

OPIS DZIAŁANIA Notos 100 SC jest herbicydem, w postaci koncentratu w formie stężonej zawiesiny do rozcieńczenia wodą, stosowanym nalistnie, przeznaczonym do zwalczania chwastów dwuliściennych i niektórych jednoliściennych w kukurydzy. Środek przeznaczony do stosowania przy użyciu samobieżnego lub ciągnikowego opryskiwacza polowego.

DZIAŁANIE NA CHWASTY: Notos 100 SC jest selektywnym herbicydem o działaniu układowym. Pobierany jest głównie poprzez liście oraz dodatkowo poprzez korzenie chwastów i szybko przemieszczany w roślinie, hamując ich wzrost i rozwój. Powoduje zahamowanie biosyntezy karotenoidów w roślinach chwastów, w następstwie czego następuje zniszczenie chlorofilu, objawiające się bielieniem liści. Pierwsze objawy działania środka widoczne są po 5-7 dniach od wykonania zabiegu. Zamieranie chwastów następuje po około 14 dniach.

CHWASTY WRAŻLIWE: Chwastnica jednostronna, fiołek polny, jasnota purpurowa, komosa biała, rdest ptasi, rdestówka powojowata (rdest powojowaty), chwasty rumianowate, przetacznik perski, tobołki polne.

CHWASTY ŚREDNIOWRAŻLIWE: Przytulia czepna.

STOSOWANIE ŚRODKA

Kukurydza

Maksymalna/zalecana dawka dla jednorazowego zastosowania: 1,5 l/ha

TERMIN STOSOWANIA: Środek stosować od fazy, gdy widoczny jest 1 liść do fazy 8 liści właściwych kukurydzy (BBCH 10-18). W przypadku chwastów jednoliściennych, środek stosować do fazy 3 liścia właściwego (BBCH 10-18).

W przypadku chwastów jednoliściennych, środek stosować do fazy 3 liścia właściwego (BBCH < 13), natomiast w odniesieniu do chwastów dwuliściennych – w fazie od 2 do 6 liścia właściwego (BBCH 12-16), optymalnie z przewagą chwastów znajdujących się w fazie 4 liści.

Maksymalna liczba zabiegów w sezonie wegetacyjnym: 1

Zalecana ilość wody: 200-300 l/ha

Zalecane opryskiwanie: średniokropliste

PURO MAXX 254 SG



ZAWARTOŚĆ SUBSTANCJI CZYNNYCH:

florasulam (substancja z grupy triazolopirymidyn) – 104 g/kg (10,4 %) tribenuron metylowy (związek z grupy pochodnych sulfonylomocznika) – 250 g/kg (25,0 %)

OPIS DZIAŁANIA

Herbicyd selektywny o działaniu układowym, stosowany nalistnie, w formie granul rozpuszczalnych w wodzie (SG). Zgodnie z klasyfikacją HRAC substancje czynne florasulam i tribenuron metylowy zaliczane są do grupy B.

DZIAŁANIE NA CHWASTY

Środek zawiera substancje czynne zaliczane do inhibitorów syntezy acetyloleucyanowej (ALS), co prowadzi do blokowania biosyntezy aminokwasów rozgałęzionych, a tym samym do zaburzeń w biosyntezie białek, a w efekcie zahamowania rozwoju i wzrostu chwastów. Środek pobierany jest poprzez liście, w mniejszym stopniu poprzez korzenie chwastów. W roślinie przemieszczany jest do stref wzrostowych. Najskuteczniej niszczy chwasty roczne intensywnie rosnące, od fazy wschodów do fazy 6 liści.

CHWASTY WRAŻLIWE: chaber bławatek, fiołek polny, gorczyca polna, gwiazdnica pospolita, komosa biała, mak polny, maruna bezwonna, przytulia czepna, przetacznik perski, rumianek, tasznik pospolity. Chwasty średniowrażliwe: jasnota purpurowa.

STOSOWANIE ŚRODKA

Środek przeznaczony do stosowania przy użyciu samobieżnego lub ciągnikowego opryskiwacza polowego.

Pszenna ozima, jęczmień ozimy, jęczmień jary

Maksymalna dawka dla jednorazowego zastosowania: 60 g/ha

Zalecana dawka dla jednorazowego zastosowania: 40-60 g/ha.

Dawkę środka dobrać do występujących na polu gatunków chwastów. Termin stosowania środka: środek stosować wiosną od fazy gdy widoczne jest 3-cie rozkrzewienie do fazy widocznego jęczyczka liścia flagowego (BBCH 23 – 39).

Maksymalna liczba zabiegów w sezonie wegetacyjnym: 1

Zalecana ilość wody: 200 - 400 l/ha.

Zalecane opryskiwanie: średniokropliste.




Więcej informacji
pod numerem telefonu: 85 741 86 50
lub u Twojego Przedstawiciela handlowego

NOWOŚĆ!


PUROMAXX[®]
HERBICYD


Próżno szukać chwastów w polu!


Zwalcz chwasty dwuliścienne w zbożach na wiosnę i zobacz zyski latem.


 Wysoka skuteczność chwastobójcza.


Szerokie spektrum zwalczanych chwastów dwuliściennych, w tym

 bardzo wysoka skuteczność zwalczania przytulii czepnej, maku polnego, chabra bławatka i fiołka polnego.

 Elastyczność stosowania – szerokie okno aplikacji, aż do liścia flagowego.

 Możliwość stosowania w niższych temperaturach (8–10°C).

 Wygodna formuła SG.

 Bezpieczeństwo dla zbóż ozimych i jarych.

 Polskie[®]
Składy
Rolne

 **DLERagro**[®]
TWÓJ PARTNER W ROLNICTWIE

SUMI AGRO POLAND SP. Z O.O.

ul. Bonifraterska 17 | 00-203 Warszawa | tel.: 22 637 32 37 | www.sumiagro.pl

Dołącz do nas na:  



HERBICYDY ZBOŻA

AXIAL 50 EC

syngenta

ZAWARTOŚĆ SUBSTANCJI CZYNNEJ:

pinoksaden (związek z grupy fenilopirazolin) – 50 g/l (5,05%).

OPIS DZIAŁANIA

Herbicyd selektywny o działaniu układowym, stosowanym nalistnie występującym w formie koncentratu do sporządzania emulsji wodnej. Zgodnie z klasyfikacją HRAC substancja czynna zaliczana jest do grupy A (inhibitory ACCazy).

DZIAŁANIE NA CHWASTY

Axial 50 EC jest herbicydem pobieranym przez liście chwastów, szybko przemieszczającym się do stożków wzrostu pędów i korzeni. W roślinie powoduje zahamowanie biosyntezy kwasów tłuszczowych w początkowej fazie ich syntezy. Objawy działania środka są widoczne stosunkowo późno, po kilku lub kilkunastu dniach od zabiegu. Do pierwszych objawów jego działania zalicza się zahamowanie wzrostu chwastu, następnie występują zmiany zabarwienia liści, często na antocyjanowe lub chloroza. Szczególnie są one wyraźne widoczne na młodych liściach znajdujących się w pochwach liściowych lub w pobliżu kolanką. Zasychanie i zamieranie roślin następuje od wierzchołka wzrostu.

FENUXAR 69 EW

Ciech

ZAWARTOŚĆ SUBSTANCJI CZYNNEJ:

fenoksaprop-P-etylu (związku z grupy arylofenoksykwasów propionowych) - 69 g/l (6,69%).

OPIS DZIAŁANIA

Herbicyd selektywny o działaniu układowym, stosowany nalistnie, w formie płynu (olej w wodzie) do sporządzania emulsji wodnej (EW). Zgodnie z klasyfikacją HRAC substancja czynna zaliczana jest do grupy A.

DZIAŁANIE NA CHWASTY

Środek zawiera substancję czynną zaliczaną do inhibitorów enzymu karboksylazy acetylokoenzymu A (ACCazy) biorącego udział w procesie biosyntezy kwasów tłuszczowych. Środek pobierany jest przez liście, a następnie przemieszczany do miejsc oddziaływania, tj. do stożków wzrostu pędów i korzeni. Objawy działania środka w zależności od warunków atmosferycznych widoczne są po upływie 2-4 tygodni od jego zastosowania. Pierwszym objawem jest zahamowanie wzrostu, następnie pojawiają się zmiany zabarwienia często antocyjanowe lub chloroza i czerwienie liści, szczególnie na młodych liściach znajdujących się w pochwach liściowych lub w pobliżu kolanką. Zasychanie i zamieranie roślin następuje od wierzchołków wzrostu. Środek niszczy najskuteczniej chwasty jednoliścienne do fazy liścieni do fazy krzewienia niezależnie od fazy rozwojowej rośliny uprawnej.

CHWASTY WRAŻLIWE:

chwałstnica jednostronna, miotła zbożowa, owies głuchy, wycyznec polny.

STOSOWANIE ŚRODKA

Środek stosować w okresie najwyższej wrażliwości chwastów trawiastych (BBCH chwastów 10-19), tj.: od pojawienia się pierwszego liścia z pochwki liściowej do fazy dziewięciu lub więcej liści, na chwasty aktywnie rosnące i niezakryte przez roślinę uprawną. Środek przeznaczony do stosowania przy użyciu samobieźnego lub ciągnikowego opryskiwacza polowego.

Maksymalna dawka środka dla jednorazowego zastosowania: 0,9 l/ha.

Zalecana dawka środka dla jednorazowego zastosowania: 0,6 - 0,9 l/ha.

Maksymalna liczba zabiegów w sezonie wegetacyjnym: 1.

Zalecana ilość wody: 200-300 l/ha.

Zalecane opryskiwanie: średniokropliste.

Chwasty wrażliwe: miotła zbożowa chwastnica jednostronna, miotła zbożowa, owies głuchy gwiazdnica pospolita, maruna bezwonna, miotła zbożowa, przetacznik polny, przytulia czepna, tasznik pospolity, tobołki polne, chwastnica jednostronna, gwiazdnica pospolita, komosa biała, maruna bezwonna, miotła zbożowa, owies głuchy, przytulia czepna, tasznik pospolity, tobołki polne.

STOSOWANIE ŚRODKA

Środek przeznaczony do stosowania przy użyciu samobieźnych lub ciągnikowych opryskiwaczy polowych.

PSZENICA OZIMA, PSZENŻYTO OZIME

Maksymalna dawka dla jednorazowego zastosowania: 1,2 l/ha.

Zalecana dawka dla jednorazowego stosowania: 1,0 - 1,2 l/ha. W celu jednoczesnego zwalczania chwastów jednoliściennych i chwastów dwuliściennych zaleca się stosowanie środka Fenuxar 69 EW w mieszaninie ze środkiem Ambasador 75 WG na wiosnę.

Termin stosowania: Środek Fenuxar 69 EW stosować pojedynczo lub w mieszaninie ze środkiem Ambasador 75 WG na wiosnę, po ruszeniu wegetacji zbóż ozimych, od fazy gdy widoczne są dwa rozkrzewiania do końca fazy trzeciego kolanką (BBCH 22-33). Maksymalna liczba zabiegów w sezonie wegetacyjnym: 1.

Zalecana ilość wody: 200-300 l/ha.

Zalecane opryskiwanie: średniokropliste.

 **DLER agro**[®]
TWOJ PARTNER W ROLNICTWIE

Więcej informacji
pod numerem telefonu: 85 741 86 50
lub u Twojego Przedstawiciela handlowego

Zdrowy start na wiosnę!

www.adleragro.pl

Precyzyjna regulacja
rzepaku ozimego



ADLERagro®
TWÓJ PARTNER W ROLNICTWIE

FUNGICYDY RZEPAK

AVENGER 240 SL **NOWOŚĆ**



ZAWARTOŚĆ SUBSTANCJI CZYNNYCH:

chlorek mepikwatu (związek z grupy piperidyn – pentametylenoimin) – 210 g/l (19,1%), metkonazol (związek z grupy triazoli) – 30 g/l (2,7%).

OPIS DZIAŁANIA

Regulator wzrostu i rozwoju roślin oraz fungicyd w formie koncentratu rozpuszczalnego w wodzie (SL) o działaniu systemicznym do stosowania zapobiegawczego, interwencyjnego i wyniszczającego w uprawie rzepaka ozimego przed chorobami grzybowymi.

Środek zawiera dwie substancje czynne:

- chlorek mepikwatu, który hamuje biosyntezę gibberelin, co w efekcie powoduje powstanie jesienią zwartej rozety (pędu z liśćmi) tuż nad ziemią.

Rośliny takie charakteryzuje większa odporność na mrozy oraz lepszy rozwój w okresie wiosennym;

- metkonazol, który zwalcza choroby grzybowe oraz dodatkowo pełni funkcję regulatora wzrostu.

Obie substancje działają plonotwórczo zwiększając pozyskiwaną masę nasion rzepaku.

Zgodnie z klasyfikacją FRAC substancja czynna metkonazol zaliczana jest do grupy 3.

STOSOWANIE ŚRODKA

Środek przeznaczony jest do stosowania przy użyciu samobieźnych lub ciągnikowych opryskiwaczy polowych.

Rzepak ozimy

Jesień

sucha zgnilizna kapustnych, czerń krzyżowych

Maksymalna/zalecana dawka dla jednorazowego zastosowania: 1,0 l/ha.

Maksymalna liczba zabiegów: 1.

Termin stosowania: Opryskiwać rośliny rzepaku w fazie 4-6 liści (BBCH 14 – 16).

Zabieg wykonany jesienią wpływa na zmianę pokroju roślin, pobudzenie systemu korzeniowego, wytworzenie zwartej rozety liści oraz zahamowanie wzrostu łodygi, co w efekcie poprawia zimotrwałość roślin rzepaku i zwiększa plon nasion.

Wiosna

sucha zgnilizna kapustnych, czerń krzyżowych, szara pleśń

Maksymalna dawka dla jednorazowego zastosowania: 1,4 l/ha.

Zalecana dawka dla jednorazowego zastosowania: 1,0 – 1,4 l/ha.

Maksymalna liczba zabiegów: 1.

Termin stosowania: Opryskiwać rośliny rzepaku na początku fazy wydłużania się pędu głównego

(BBCH 32 – 35).

Wysokość dawki dostosować do stopnia nasilenia chorób w danym regionie oraz wrażliwości na choroby uprawianej odmiany.

Zabieg wykonany wiosną wpływa na zmianę pokroju roślin, zahamowanie wzrostu łodygi, co w efekcie prowadzi do zwiększenia plonu nasion.

Zalecana ilość wody: 200 – 400 l/ha.

Zalecane opryskiwanie: drobnokropliste.

Maksymalna liczba zabiegów w sezonie wegetacyjnym: 2.

AMISTAR GOLD

syngenta

ZAWARTOŚĆ SUBSTANCJI CZYNNYCH: azoksystrobina – 125 g/l (11,4%), difenokonazol – 125 g/l (11,4%).

OPIS DZIAŁANIA:

FUNGICYD, koncentrat w postaci stężonej zawiesiny do rozcieńczenia wodą (SC), o działaniu węglębnym i układowym, do stosowania głównie zapobiegawczego, a także interwencyjnego.

STOSOWANIE ŚRODKA:

Środek przeznaczony do stosowania przy użyciu samobieźnych lub ciągnikowych opryskiwaczy polowych. Zgodnie z klasyfikacją FRAC substancja czynna azoksystrobina zaliczana jest do grupy 11, natomiast substancja czynna difenokonazol zaliczana jest do grupy 3.

RZEPAK OZIMY:

zgnilizna twardzikowa
Maksymalna /zalecana dawka dla jednorazowego zastosowania: 1,0 l/ha
Termin stosowania: środek zastosować zapobiegawczo lub zgodnie z sygnalizacją, od stadium żółtego pąka do końca fazy kwitnienia rzepaku (BBCH 59-69). Maksymalna liczba zabiegów w sezonie wegetacyjnym: 1
Zalecana ilość wody: 200-400 l/ha
Zalecane opryskiwanie: drobnokropliste.

RZEPAK:

jary zgnilizna twardzikowa
Maksymalna /zalecana dawka dla jednorazowego zastosowania: 1,0 l/ha
Termin stosowania: środek zastosować zapobiegawczo lub zgodnie z sygnalizacją, od stadium żółtego pąka do końca fazy kwitnienia rzepaku (BBCH 59-69). Maksymalna liczba zabiegów w sezonie wegetacyjnym: 1
Zalecana ilość wody: 200-400 l/ha
Zalecane opryskiwanie: drobnokropliste.



Więcej informacji
pod numerem telefonu: 85 741 86 50
lub u Twojego Przedstawiciela handlowego

MAGNELLO 350 EC

syngenta

Zawartość substancji czynnych:
difenokonazol – 100 g/l (9,9%)
tebukonazol – 250 g/l (24,8%)

OPIS DZIAŁANIA:

FUNGICYD w formie koncentratu do sporządzania emulsji wodnej, o działaniu zapobiegawczym i interwencyjnym, przeznaczony do ochrony rzepaku ozimego, rzepaku ja-rego, rzepiku ozimego, gorczycy sarepskiej, gorczycy białej i gorczycy czarnej przed chorobami grzybowymi, jak również do zapobiegania nadmiernemu wyrostaniu roślin w okresie jesiennym i skracania oraz wzmocnienia łodyg wiosną.

STOSOWANIE ŚRODKA

Środek Magnello 350 EC jest przeznaczony do stosowania przy użyciu samobieźnych lub ciągnikowych opryskiwaczy polowych. Rzepak ozimy Sucha zgnilizna kapustnych

TERMIN STOSOWANIA:

a) stosowanie jesienią: środek stosować od stadium 4 do 8 liści rzepaku (BBCH 14-18). Stosowanie środka jesienią poprawia również zimotrwałość roślin poprzez pobudzenie systemu korzeniowego i zahamowanie wzrostu łodygi.

b) stosowanie wiosną: środek stosować od fazy wydłużenia pędu głównego (widoczne pierwsze międzywęźle) do początku kwitnienia rzepaku (BBCH 31-59). Stosowanie środka wiosną wpływa również na skrócenie łodyg i usztywnienie roślin, dzięki czemu zmniejsza się zagrożenie wyleganiem.

Maksymalna/zalecana dawka dla jednorazowego zastosowania: 0,8 l/ha.

Maksymalna liczba zabiegów w sezonie wegetacyjnym: 2 (po jednym na jesień i wiosnę).

Odstęp między zabiegami: 90 dni.

Zalecana ilość wody: 200-400 l/ha. Ilość wody dostosować do wielkości roślin i ich zagęszczenia.

Zalecane opryskiwanie: drobnokropliste.

TAZER 250 S.C.



Zawartość substancji czynnej: azoksystrobina (związek z grupy strobiluryn) – 250 g/l (22,81%).

OPIS DZIAŁANIA

Fungicyd w formie koncentratu w postaci stężonej zawiesiny do rozcieńczenia wodą (SC) o działaniu węglowym i systemicznym, do stosowania głównie zapobiegawczego.

STOSOWANIE ŚRODKA

Środek przeznaczony do stosowania przy użyciu samobieźnych lub ciągnikowych opryskiwaczy polowych, opryskiwaczy polowych montowanych na sadzarkach lub opryskiwaczy ręcznych.

PSZENICA OZIMA, PSZENICA JARA

mączniak prawdziwy zbóż i traw, brunatna plamistość liści, rdza brunatna pszenicy, septorioza liści, septorioza plew, fuzarioza kłosów, czerni kłosów

Maksymalna dawka dla jednorazowego zastosowania: 1 l/ha

Zalecana dawka dla jednorazowego zastosowania: 0,8 - 1 l/ha

Wyższą z zalecanych dawek stosować w warunkach większego zagrożenia chorobami.

Termin stosowania środka: środek należy stosować głównie zapobiegawczo lub natychmiast po zaobserwowaniu pierwszych objawów chorób, od początku fazy strzelenia w żdźbło do końca fazy kłoszenia.

Liczba zabiegów: 1

Zalecana ilość wody: 200-300 l/ha.

Ilość wody dostosować do wielkości roślin i ich zagęszczenia.

Zalecane opryskiwanie: drobnokropliste

ZYTO

rdza brunatna, rynchosporioza zbóż

Maksymalna dawka dla jednorazowego zastosowania: 1,0 l/ha

Zalecana dawka dla jednorazowego zastosowania: 0,8 - 1,0 l/ha

Wyższą z zalecanych dawek stosować w warunkach większego zagrożenia chorobami.

Termin stosowania środka: środek należy stosować głównie zapobiegawczo lub natychmiast po zaobserwowaniu pierwszych objawów chorób, od początku fazy strzelenia w żdźbło do końca fazy kłoszenia.

Liczba zabiegów: 1

Zalecana ilość wody: 200-300 l/ha

Ilość wody dostosować do wielkości roślin i ich zagęszczenia.

Zalecane opryskiwanie: drobnokropliste

RZEPAK OZIMY

czerni krzyżowych, szara pleśń

Maksymalna dawka dla jednorazowego zastosowania: 1 l/ha

Zalecana dawka dla jednorazowego zastosowania: 0,8-1 l/ha

Wyższą z zalecanych dawek stosować w warunkach większego zagrożenia chorobami.

Termin stosowania środka: środek stosować zapobiegawczo lub natychmiast po wystąpieniu pierwszych objawów chorób, od fazy opadania pierwszych płatków kwiatowych do fazy wykształcenia pierwszych łuszczyn rzepaku.

Zalecana ilość wody: 200-300 l/ha

Ilość wody dostosować do wielkości roślin i ich zagęszczenia.

Zalecane opryskiwanie: drobnokropliste

Liczba zabiegów: 1

zgnilizna twardzikowa

Maksymalna/zalecana dawka dla jednorazowego zastosowania: 1 l/ha

Termin stosowania środka: środek stosować zapobiegawczo lub natychmiast po wystąpieniu pierwszych objawów chorób, od fazy początku kwitnienia rzepaku do fazy końca kwitnienia.

Liczba zabiegów: 1

Zalecana ilość wody: 300 l/ha

Zalecane opryskiwanie: drobnokropliste

Maksymalna liczba zabiegów w sezonie wegetacyjnym: 1

ADLER agro®
TWOJĄ PARTNER W ROLNICTWIE

Więcej informacji
pod numerem telefonu: 85 741 86 50
lub u Twojego Przedstawiciela handlowego



Zawsze na czas!

Soligor®

- zwalcza choroby w każdym stadium rozwoju
- elastyczne dawkowanie
- do stosowania we wszystkich gatunkach zbóż



 **600 294 400**

Zapytaj o nasiona Dekalb i środki ochrony roślin Bayer



Soligor® 425 EC – ze środków ochrony roślin należy korzystać z zachowaniem bezpieczeństwa. Przed każdym użyciem przeczytaj informacje zamieszczone w etykiecie i informacje dotyczące produktu. Zwróć szczególną uwagę na stosowane zwroty wskazujące na rodzaj zagrożenia i symbole ostrzegawcze umieszczone w etykietach oraz przestrzegaj zalecanych środków bezpieczeństwa.

Bayer Sp. z o.o., tel. 22 572 36 12
Al. Jerozolimskie 158, 02-326 Warszawa



www.agro.bayer.com.pl

FUNGICYDY ZBOŻA



SOLIGOR 425 EC

ZAWARTOŚĆ SUBSTANCJI AKTYWNYCH:

protriokonazol (związek z grupy triazoli) - 53 g/l (5,42 %) spiroksamina (związek z grupy ketoamin) - 224 g/l (22,90 %), tebukonazol (związek z grupy triazoli) - 148 g/l (15,13 %)

OPIS DZIAŁANIA:

SOLIGOR 425 EC jest środkiem grzybobójczym w formie koncentratu do sporządzania emulsji wodnej o działaniu układowym do stosowania zapobiegawczego, interwencyjnego oraz wyniszczającego w ochronie zbóż ozimych i jarych.

ZAKRES STOSOWANIA:

PSZENICA OZIMA

mączniak prawdziwy zbóż i traw, rdza brunatna, brunatna plamistość liści, septoriozy liści, septorioza plew, rdza żółta, rdza źdźbłowa zbóż i traw, fuzarioza liści, fuzarioza kłosów pszenica jara mączniak prawdziwy zbóż i traw, rdza brunatna, brunatna plamistość liści, septoriozy liści, septorioza plew, fuzarioza kłosów
Zalecana dawka dla jednorazowego zastosowania: 0,7-1 l/ha

PSZENŻYTO OZIME

mączniak prawdziwy zbóż i traw, rdza brunatna, septoriozy liści, brunatna plamistość liści, rynchosporioza zbóż, septorioza plew, fuzarioza kłosów pszenżyto jare mączniak prawdziwy zbóż i traw, rdza brunatna, septoriozy liści, brunatna plamistość liści, fuzarioza kłosów Zalecana dawka dla jednorazowego zastosowania: 0,7-1 l/ha
Wyższą z zalecanych dawek stosować przy dużym nasileniu chorób.

JĘCZMIĘŃ OZIMY

mączniak prawdziwy zbóż i traw, rdza jęczmienia, plamistość siatkowa, rynchosporioza zbóż, fuzarioza kłosów

JĘCZMIĘŃ JARY

mączniak prawdziwy zbóż i traw, rdza jęczmienia, rdza źdźbłowa zbóż i traw, plamistość siatkowa, brunatna plamistość liści, rynchosporioza zbóż, fuzarioza kłosów. Zalecana dawka dla jednorazowego zastosowania: 0,6- 0,8 l/ha

ŻYTO

mączniak prawdziwy zbóż i traw, rdza brunatna, rynchosporioza zbóż, brunatnaplamistość liści, septoriozy liści, fuzarioza kłosów. Zalecana dawka dla jednorazowego zastosowania: 0,6- 0,8 l/ha
Termin stosowania:
Środek stosować zapobiegawczo lub z chwilą wystąpienia pierwszych objawów chorób: pszenica, pszenżyto: od początku fazy strzelania w źdźbło do końca fazy kłoszenia (BBCH 30-59), jęczmień: od końca fazy krzewienia do początku fazy kłoszenia (BBCH 29-51), żyto: od początku fazy strzelania w źdźbło do początku fazy kłoszenia (BBCH 30-51)
Zalecana ilość wody: 200-400 l/ha
Zalecane opryskiwanie: drobnokropliste



Więcej informacji
pod numerem telefonu: 85 741 86 50
lub u Twojego Przedstawiciela handlowego

FUNGICYDY ZBOŻA

CYFLAMID



Zawartość substancji czynnej: cyflufenamid – związek z grupy fenylacetamidów - 50 g/l (5,32%).

OPIS DZIAŁANIA

CLAYTON HYBRID jest środkiem grzybobójczym, w formie emulsji oleju w wodzie, o działaniu układowym do stosowania zapobiegawczego i interwencyjnego.

Środek CLAYTON HYBRID stosuje się przy użyciu samobieźnych lub ciągnikowych opryskiwaczy polowych lub sadowniczych lub opryskiwaczy ręcznych.

STOSOWANIE ŚRODKA

Pszenvica ozima, pszenżyto ozime, jęczmień ozimy

Mączniak prawdziwy zbóż i traw

Maksymalna zalecana dawka dla jednorazowego zastosowania: 0,3 l/ha

Zalecana dawka dla jednorazowego zastosowania: 0,2 - 0,3 l/ha

Termin stosowania:

Środek stosować zapobiegawczo lub z chwilą wystąpienia pierwszych objawów choroby, od początku fazy strzelania w źdźbło do końca fazy kłoszenia (BBCH 30 – 59).

Wyższą z zaleczanych dawek stosować w przypadku ryzyka dużego nasilenia choroby.

Maksymalna liczba zabiegów w sezonie wegetacyjnym: 2

Odstęp pomiędzy zabiegami: co najmniej 28 dni.

Zalecana ilość wody: 200-400 l/ha

Zalecane opryskiwanie: drobnokropliste.

Pszenvica jara, jęczmień jary

Mączniak prawdziwy zbóż i traw

Maksymalna zalecana dawka dla jednorazowego zastosowania:

0,3 l/ha

Zalecana dawka dla jednorazowego zastosowania: 0,2 - 0,3 l/ha

Termin stosowania:

Środek stosować zapobiegawczo lub z chwilą wystąpienia pierwszych objawów choroby, od początku fazy strzelania w źdźbło do końca fazy kłoszenia (BBCH 30 – 59).

Wyższą z zaleczanych dawek stosować w przypadku ryzyka dużego nasilenia choroby.

Maksymalna liczba zabiegów w sezonie wegetacyjnym: 1

Zalecana ilość wody: 200-400 l/ha

Zalecane opryskiwanie: drobnokropliste.

Uwaga:

W uprawie pszenicy ozimej i pszenicy jarej środek CLAYTON HYBRID ogranicza występowanie następujących chorób: brunatna plamistość liści, rdza brunatna pszenicy, rdza żółta, septorioza paskowana liści, septorioza plew, fuzarioza kłosów.

Uwaga:

W uprawie pszenżyta ozimego środek CLAYTON HYBRID ogranicza występowanie następujących chorób: brunatna plamistość liści, rdza brunatna, septorioza liści.

Uwaga:

W uprawie jęczmienia jarego środek CLAYTON HYBRID ogranicza występowanie następujących chorób: plamistość siatkowa liści jęczmienia, rdza jęczmienia, rynchosporioza zbóż.

W uprawie jęczmienia ozimego środek CLAYTON HYBRID ogranicza występowanie następujących chorób: plamistość siatkowa liści jęczmienia, rynchosporioza zbóż.



Więcej informacji
pod numerem telefonu: 85 741 86 50
lub u Twojego Przedstawiciela handlowego

FUNGICYDY ZBOŻA

KROTON®

ZAWARTOŚĆ SUBSTANCJI AKTYWNYCH
protiokonazol – 160 g/l, spiroksamina – 300 g/l

OPIS DZIAŁANIA

Fungicyd w formie koncentratu do sporządzania emulsji wodnej o działaniu układowym, do stosowania zapobiegawczego i interwencyjnego w ochronie pszenicy ozimej i jarej oraz jęczmienia jarego i ozimego przed chorobami grzybowymi.

STOSOWANIE ŚRODKA

Pszenica ozima – tlamliwość podstawy źdźbła, fuzaryjna zgorzel podstawy źdźbła i korzeni, mączniak prawdziwy zbóż i traw. Środek stosować zapobiegawczo lub z chwilą wystąpienia pierwszych objawów chorób.

DLERagro®
TWÓJ PARTNER W ROLNICTWIE

BASF
We create chemistry

Pszenica ozima, pszenica jara – mączniak prawdziwy zbóż i traw, rdza brunatna, septorioza paskowana liści, septorioza plew, brunatna plamistość liści. Środek stosować zapobiegawczo lub z chwilą wystąpienia pierwszych objawów chorób, od początku fazy strzelania w źdźbło do końca fazy kłoszenia (BBCH 30–59)

Jęczmień ozimy, jęczmień jary – mączniak prawdziwy zbóż i traw, rdza karłowa, plamistość siatkowa, tlamliwość podstawy źdźbła, fuzaryjna zgorzel podstawy źdźbła i korzeni, rynchosporioza zbóż.

Dawka
0,75 l/ha.

FLEXITY® 300 SC

ZAWARTOŚĆ SUBSTANCJI AKTYWNEJ
metrafenon – 300 g/l

OPIS DZIAŁANIA

Fungicyd w postaci stężonej zawiesiny o działaniu układowym, do stosowania zapobiegawczego i interwencyjnego.

STOSOWANIE ŚRODKA

Pszenica ozima – mączniak prawdziwy zbóż i traw, tlamliwość źdźbła zbóż i traw.

DLERagro®
TWÓJ PARTNER W ROLNICTWIE

BASF
We create chemistry

Pszenżyto ozime – mączniak prawdziwy zbóż i traw, tlamliwość źdźbła zbóż i traw.

Jęczmień jary – mączniak prawdziwy zbóż i traw, plamistość siatkowa jęczmienia.

Dawka
Szczegółowe informacje odnośnie terminów stosowania, liczby zabiegów oraz zalecanej ilości wody w etykietce środka. Zalecana/maksymalna dawka dla jednorazowego zastosowania: 0,25–0,5 l/ha.

COMET 200 EC

ZAWARTOŚĆ SUBSTANCJI CZYNNEJ:
piraklostrobina (związek z grupy strobiluryn) – 200 g/l (19,2 %).

OPIS DZIAŁANIA

Środek grzybobójczy, w formie koncentratu do sporządzania emulsji wodnej, o działaniu lokalnie układowym i translaminarnym do stosowania zapobiegawczego i interwencyjnego w zwalczaniu chorób powodowanych przez grzyby w jęczmieniu ozimym, jęczmieniu jarym, pszenicy ozimej, pszenicy jarej, pszenicy ozimym oraz życie ozimym. Środek przeznaczony do stosowania przy użyciu samobieżnych lub ciągnikowych opryskiwaczy polowych.

DLERagro®
TWÓJ PARTNER W ROLNICTWIE

BASF
We create chemistry

STOSOWANIE ŚRODKA

Pszenica ozima – pszenica jara, rdza brunatna, rdza żółta zbóż, brunatna plamistość liści, septorioza paskowana liści.

Jęczmień ozimy – jęczmień jary, rdza jęczmienia, rynchosporioza zbóż, plamistość siatkowa jęczmienia, ograniczanie, występowania niepatogennych czynników, powodujących plamistości liści (oparzenia słoneczne).

Żyto ozime – rdza brunatna, rynchosporioza zbóż. Pszenżyto ozime – rdza brunatna.

Maksymalna dawka dla jednorazowego zastosowania: 1,25 l/ha
Zalecana dawka dla jednorazowego zastosowania: 0,8–1,25 l/ha

Termin stosowania: Środek stosować zapobiegawczo lub po zaobserwowaniu pierwszych objawów chorób, od pełni fazy krzewienia (widoczne 5 rozkrzewień) do końca fazy kwitnienia (BBCH 25–69).

Maksymalna liczba zabiegów w sezonie wegetacyjnym: 2

Odstęp między zabiegami: co najmniej 21 dni

Zalecana ilość wody: 150–400 l/ha

Zalecane opryskiwanie: drobnokropliste.

FUNGICYDY ZBOŻA

MYRESA® PRO

NOWOŚĆ

DLERagro®
TWOJ PARTNER W ROLNICTWIE

BASF
We create chemistry

ZAWARTOŚĆ SUBSTANCJI AKTYWNEJ

mefentriflukonazol – 100 g/l

OPIS DZIAŁANIA

Fungicyd w formie koncentratu do sporządzania emulsji wodnej (EC), o działaniu układowym, do stosowania zapobiegawczego, interwencyjnego oraz wyniszczającego w ochronie przed chorobami powodowanymi przez grzyby.

STOSOWANIE ŚRODKA

Środek stosować zapobiegawczo lub z chwilą wystąpienia pierwszych objawów chorób, od początku fazy strzelania w źdźbło do końca fazy kwitnienia (BBCH 30–69).

Pszemka ozima – mączniak prawdziwy zbóż i traw, septorioza paskowana liści pszenicy, rdza brunatna pszenicy, rdza żółta zbóż.

Pszemka żyta ozime – septoriozy liści, rdza brunatna, rdza żółta zbóż.

Jęczmień ozimy – mączniak prawdziwy zbóż i traw, plamistość siatkowa jęczmienia (średni poziom zwalczania), rynchosporioza zbóż (średni poziom zwalczania), ramularia.

Jęczmień jary – mączniak prawdziwy zbóż i traw, plamistość siatkowa jęczmienia (średni poziom zwalczania), rynchosporioza zbóż (średni poziom zwalczania), ramularia.

Dawka

1,5 l/ha.

IMBREX® XE

NOWOŚĆ

DLERagro®
TWOJ PARTNER W ROLNICTWIE

BASF
We create chemistry

ZAWARTOŚĆ SUBSTANCJI AKTYWNEJ

fluksapyroksad – 62,5 g/l

OPIS DZIAŁANIA

Fungicyd w formie koncentratu do sporządzania emulsji wodnej o działaniu układowym do stosowania zapobiegawczego i interwencyjnego w ochronie przed chorobami powodowanymi przez grzyby.

STOSOWANIE ŚRODKA

Pszemka ozima – mączniak prawdziwy zbóż i traw (średni poziom zwalczania), septorioza paskowana liści pszenicy, rdza brunatna pszenicy, rdza żółta zbóż (średni poziom zwalczania), brunatna plamistość liści (ograniczenie występowania), lamliwość źdźbła zbóż i traw (ograniczenie występowania). Środek stosować zapobiegawczo lub z chwilą wystąpienia pierwszych objawów chorób, od fazy widocznych pięciu rozkrzewień (BBCH 25) do końca fazy kwitnienia (BBCH 69).

Jęczmień ozimy – mączniak prawdziwy zbóż i traw (średni poziom zwalczania), plamistość siatkowa jęczmienia, rdza jęczmienia, ramularioza, rynchosporioza zbóż. Środek stosować zapobiegawczo lub z chwilą wystą-

pienia pierwszych objawów chorób, od fazy widocznych pięciu rozkrzewień (BBCH 25) do końca fazy kwitnienia (BBCH 69).

Jęczmień jary – plamistość siatkowa jęczmienia, rdza jęczmienia, rynchosporioza zbóż. Środek stosować zapobiegawczo lub z chwilą wystąpienia pierwszych objawów chorób, od fazy widocznych pięciu rozkrzewień (BBCH 25) do końca fazy kwitnienia (BBCH 69).

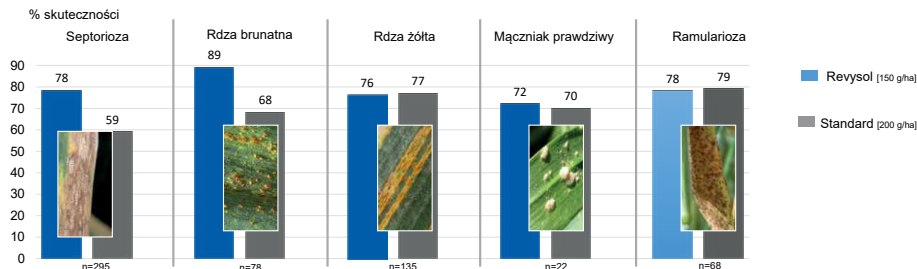
Pszemka żyta ozime – rdza brunatna, mączniak prawdziwy zbóż i traw (średni poziom zwalczania), septorioza liści. Środek stosować zapobiegawczo lub z chwilą wystąpienia pierwszych objawów chorób, od fazy widocznych pięciu rozkrzewień (BBCH 25) do końca fazy kwitnienia (BBCH 69).

Żyto ozime – rdza brunatna żyta, rynchosporioza zbóż. Środek stosować zapobiegawczo lub z chwilą wystąpienia pierwszych objawów chorób, od fazy widocznych pięciu rozkrzewień (BBCH 25) do końca fazy kwitnienia (BBCH 69).

Dawka

2,0 l/ha.

MYRESA® PRO + IMBREX® XE – REVYSOL® PRZECIWKO SZEROKIEMU SPEKTRUM CHOROŃ



DLERagro®
TWOJ PARTNER W ROLNICTWIE

Więcej informacji
pod numerem telefonu: 85 741 86 50
lub u Twojego Przedstawiciela handlowego

BASF

We create chemistry



Kroton® + Flexity® 300 SC

Dostrzeż nową jakość
wczesnowiosennej ochrony!

Myresa® Pro + Imbrex® XE

Ochrona spod szczęśliwej gwiazdy

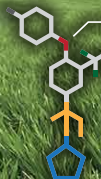
- Szeroki zakres zwalczanych patogenów zbożowych
- Wyjątkowo silne działanie dzięki zawartości Revysol
- Odporność na niekorzystne warunki atmosferyczne

WYŁĄCZNY DYSTRYBUTOR:

ADLER agro®
TWÓJ PARTNER W ROLNICTWIE

Polskie
Składy
Rolne

Ze środków ochrony roślin należy korzystać z zachowaniem bezpieczeństwa. Przed każdym użyciem przeczytaj informacje zamieszczone w etykiecie i informacje dotyczące produktu. Zwróć uwagę na zwroty wskazujące rodzaj zagrożenia oraz przestrzegaj środków bezpieczeństwa zamieszczonych w etykiecie.



DOŁĄCZ DO
REWYLUCJI
stosuj fungicydy
zawierające
Revysol

CHOROBY ZBÓŻ I RZEPAKU

CHOROBY GRZYBOWE W ZBOŻACH



Rdza brunatna



Rdza brunatna widziana pod mikroskopem



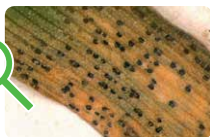
Łamliwość podstawy



Łamliwość podstawy widziana pod mikroskopem



Septorioza paskowa liści pszenicy



Septorioza paskowa liści pszenicy widziana pod mikroskopem



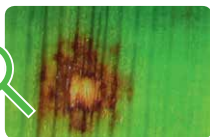
Mączniak prawdziwy zbóż



Mączniak prawdziwy zbóż widziany pod mikroskopem



Rynchosporioza zbóż



Rynchosporioza zbóż widziana pod mikroskopem

CHOROBY GRZYBOWE W RZEPAKU



Sucha zgnilizna kapustnych (Phoma)



Sucha zgnilizna kapustnych widziana pod mikroskopem



Czerń krzyżowych



Czerń krzyżowych (fusyzyny)



Zgnilizna twardzikowa



Zgnilizna twardzikowa (fusyzyny)



Szara pleśń



Szara pleśń (fusyzyny)

INSEKTYCYDY

KESTREL 200 SL



ZAWARTOŚĆ SUBSTANCJI CZYNNEJ: acetamipryd (związek z grupy neonikotynoidów) 200 g/l (17,6%).

OPIS DZIAŁANIA

Insektycyd w formie koncentratu rozpuszczalnego w wodzie (SL), o działaniu kontaktowym i żółtkowym. Na roślinie działa powierzchniowo, węgłnie i układowo. Zgodnie z klasyfikacją IRAC substancja czynna acetamipryd zaliczana jest do grupy neonikotynoidów (grupa 4A).

STOSOWANIE ŚRODKA

Środek przeznaczony do stosowania przy użyciu samobieźnych lub ciągnikowych opryskiwaczy polowych lub sadowniczych.

RZEPAK OZIMY

chowacz brukwiacek

Maksymalna dawka dla jednorazowego zastosowania: 0,3 l/ha

Zalecana dawka dla jednorazowego zastosowania: 0,15-0,3 l/ha

Liczba zabiegów: 1

Termin stosowania: Stosować po wystąpieniu chrząszczy na plantacji, zgodnie z sygnalizacją.

Zabieg wykonać w fazie wydłużania pędu, od momentu, gdy widoczne jest pierwsze międzywęźle do fazy 9 międzywęźli (BBCH 31-39).

Zalecana ilość wody: 200-400 l/ha

Zalecane opryskiwanie: średniokropliste

CHOWACZ CZTEROZĘBNY

Maksymalna dawka dla jednorazowego zastosowania: 0,3 l/ha

Zalecana dawka dla jednorazowego zastosowania: 0,15-0,3 l/ha

Liczba zabiegów: 1

Termin stosowania: Zabieg wykonać od fazy, gdy widoczne jest pierwsze międzywęźle do fazy „żółtego pąka”, gdy widoczne są pierwsze płatki, a pąki kwiatowe są nadal zamknięte (BBCH 31-59). Zalecana ilość wody: 200-400 l/ha

Zalecane opryskiwanie: średniokropliste

ŚŁODYSZEK RZEPAKOWY

Maksymalna dawka dla jednorazowego zastosowania: 0,3 l/ha

Zalecana dawka dla jednorazowego zastosowania: 0,18-0,3 l/ha

Liczba zabiegów: 1

Termin stosowania: Stosować po wystąpieniu chrząszczy na plantacji, zgodnie z sygnalizacją.

Zabieg wykonać od fazy, gdy pąki kwiatowe zamknięte są w liściach do otwarcia pierwszych kwiatów (BBCH 50-60).

Zalecana ilość wody: 200-400 l/ha

Zalecane opryskiwanie: średniokropliste

CHOWACZ PODOBNIK, PRYSZCZAREK KAPUSTNIK

Maksymalna dawka dla jednorazowego zastosowania: 0,3 l/ha

Zalecana dawka dla jednorazowego zastosowania: 0,15-0,3 l/ha

Liczba zabiegów: 1

Termin stosowania: Zabieg wykonać od początku fazy kwitnienia, gdy jest co najmniej 10% otwartych kwiatów na głównym kwiatostanie (faza początku kwitnienia) do początku fazy rozwoju owoców, gdy 10% łuszczyn osiągnęło typową wielkość (BBCH 61-71).

Zalecana ilość wody: 200-400 l/ha

Zalecane opryskiwanie: średniokropliste

Maksymalna liczba zabiegów w rzepaku ozimym w sezonie wegetacyjnym: 2

Odstęp między zabiegami: co najmniej 7 dni

RZEPAK JARY

CHOWACZ CZTEROZĘBNY

Maksymalna dawka dla jednorazowego zastosowania: 0,3 l/ha

Zalecana dawka dla jednorazowego zastosowania: 0,15-0,3 l/ha

Liczba zabiegów: 1

Termin stosowania: Zabieg wykonać od fazy, gdy widoczne jest pierwsze międzywęźle do fazy „żółtego pąka”, gdy widoczne są pierwsze płatki, a pąki kwiatowe są nadal zamknięte (BBCH31-59). Zalecana ilość wody: 200-400 l/ha

Zalecane opryskiwanie: średniokropliste

ŚŁODYSZEK RZEPAKOWY

Maksymalna dawka dla jednorazowego zastosowania: 0,3 l/ha

Zalecana dawka dla jednorazowego zastosowania: 0,18-0,3 l/ha

Liczba zabiegów: 1

Termin stosowania: Zabieg wykonać od fazy, gdy pąki kwiatowe zamknięte są w liściach do otwarcia pierwszych kwiatów (BBCH 50-60).

Zalecana ilość wody: 200-400 l/ha

Zalecane opryskiwanie: średniokropliste

CHOWACZ PODOBNIK, PRYSZCZAREK KAPUSTNIK,

Maksymalna dawka dla jednorazowego zastosowania: 0,3 l/ha

Zalecana dawka dla jednorazowego zastosowania: 0,2-0,3 l/ha

Liczba zabiegów: 1

Termin stosowania: Zabieg wykonać od fazy, gdy jest co najmniej 10% otwartych kwiatów na głównym kwiatostanie (początek fazy kwitnienia) do momentu gdy 10% łuszczyn osiągnęło typową wielkość (BBCH 61-71).

Zalecana ilość wody: 200-400 l/ha

Zalecane opryskiwanie: średniokropliste

Maksymalna liczba zabiegów w uprawie rzepaku jarego w sezonie wegetacyjnym: 2

Odstęp między zabiegami: co najmniej 7 dni



Więcej informacji
pod numerem telefonu: 85 741 86 50
lub u Twojego Przedstawiciela handlowego

INSEKTYCYDY

SUPER CYPER 500 EC

ZAWARTOŚĆ SUBSTANCJI AKTYWNYCH:

cypermetryna (związek z grupy pyretroidów) - 500 g/l (51,6 %)

OPIS DZIAŁANIA:

SUPER CYPER 500 EC jest środkiem owadobójczym w formie koncentratu do sporządzania emulsji wodnej, o działaniu kontaktowym i żołądkowym, przeznaczony do zwalczania szkodników ssących i gryzących w roślinach rolniczych i warzywnych. Na roślinie działa powierzchniowo.

ZAKRES STOSOWANIA:

PSZENICA OZIMA, PSZENICA JARA

mszyca zbożowa

Maksymalna/zalecana dawka dla jednorazowego zastosowania: 0,05 l/ha

Termin stosowania:

skrzypionki: Maksymalna/zalecana dawka dla jednorazowego zastosowa-

nia: 0,05 l/ha

Termin stosowania: Środek stosować od początku wylegania się larw (pszenica w fazie BBCH 39-65).

JĘCZMIEN JARY

skrzypionki: Maksymalna/zalecana dawka dla jednorazowego zastosowa-

nia: 0,05 l/ha

GLOBE

OPIS DZIAŁANIA

Środek owadobójczy w formie zawiesiny kapsuł w cieczy do rozcieńczania wodą, o działaniu kontaktowym i żołądkowym, przeznaczony do zwalczania szkodników gryzących i ssących w roślinach rolniczych. Na roślinie działa powierzchniowo. Środek przeznaczony do stosowania przy użyciu opryskiwaczy polowych.

STOSOWANIE ŚRODKA

Ziemniak larwy i chrząszcze stonki ziemniaczanej

Maksymalna/zalecana dawka dla jednorazowego zastosowania: 0,075 l/ha.

Termin stosowania: Środek stosować po wystąpieniu szkodnika.

Zalecana ilość wody: 400-600 l/ha.

Zalecane opryskiwanie: średniokropliste.

Maksymalna liczba zabiegów w sezonie wegetacyjnym – 1.

RZEPAK OZIMY

pchełki rzepakowe

Maksymalna/zalecana dawka dla jednorazowego zastosowania: 0,075 l/ha.

Termin stosowania: Opryskiwać jesienią po zauważeniu pierwszych uszkodzeń powodowanych przez pchełki ziemne, do początku fazy rozwoju pędów bocznych (BBCH 20).

ŚLÓDZYSZEK RZEPAKOWY, CHOWACZ CZTEROZĘBNY

Maksymalna/zalecana dawka dla jednorazowego zastosowania: 0,075 l/ha.

Termin stosowania: Opryskiwać zgodnie z sygnalizacją po wystąpieniu chrząszczy słodzyszka na pakujących roślinach rzepaku, do końca fazy rozwoju pąków kwiatowych (BBCH 59).

Termin stosowania: Środek stosować od początku wylegania się larw (BBCH 39-65).

ZIEMNIAK

larwy i chrząszcze stonki ziemniaczanej

Maksymalna/zalecana dawka dla jednorazowego zastosowania: 0,06 l/ha

Termin stosowania: Środek stosować na larwy i chrząszcze stonki ziemniaczanej (BBCH 1051).

RZEPAK OZIMY

słodzyszek rzepakowy

chowacz czterozębny - ograniczenie występowania

Maksymalna/zalecana dawka dla jednorazowego zastosowania: 0,05 l/ha

Termin stosowania: Zabiegi stosować zgodnie z sygnalizacją, po wystąpieniu chrząszczy (BBCH 39-59).

chowacz podobnik: Maksymalna/zalecana dawka dla jednorazowego zastosowania: 0,05 l/ha

Termin stosowania:

Zabieg wykonać w początkowym

okresie opadania płatków kwiatowych

(BBCH 65-6)

Zalecana ilość wody: 200-400 l/ha.

Zalecane opryskiwanie: średniokropliste.

Maksymalna liczba zabiegów w sezonie wegetacyjnym – 2. (w tym 1 zabieg jesienią i 1 zabieg wiosną)

Pszenica ozima, pszenica jara, jęczmień ozimy, jęczmień jary, pszenżyto ozime, pszenżyto jare, żyto mszyce

Maksymalna/zalecana dawka dla jednorazowego zastosowania: 0,075 l/ha.

Termin stosowania: Zabieg wykonać po wykłoszeniu, nie później niż do fazy młeczej dojrzałości ziarna.

Zabieg jest możliwy do wykonania od fazy widocznego liścia flagowego do fazy pełnej dojrzałości młeczej ziarniaków (BBCH 37 – 75).

Zalecana ilość wody: 200-300 l/ha.

Zalecane opryskiwanie: średniokropliste.

Maksymalna liczba zabiegów w sezonie wegetacyjnym – 1.

KUKURYDZA

omacnica prosowianka

Maksymalna/zalecana dawka dla jednorazowego zastosowania: 0,125 l/ha.

Termin stosowania: Zabieg najkorzystniej jest wykonać w okresie wiechowania kukurydzy po wystąpieniu szkodnika.

Zabieg jest możliwy do wykonania od fazy 3 kolanka do końca fazy kwitnienia (BBCH 33 – 69). Zalecana ilość wody: 250-500 l/ha.

Zalecane opryskiwanie: średniokropliste.

Maksymalna liczba zabiegów w sezonie wegetacyjnym – 1.



Więcej informacji
pod numerem telefonu: 85 741 86 50
lub u Twojego Przedstawiciela handlowego

REGULATORY WZROSTU

STIFF

FMC

ZAWARTOŚĆ SUBSTANCJI CZYNNEJ:

trineksapak etylu (związek z grupy cykloheksanodionów) – 250 g/l (26,6%).

OPIS DZIAŁANIA

Środek z grupy regulatorów wzrostu roślin, w formie koncentratu do sporządzania emulsji wodnej. Środek stosuje się w celu zapobiegania wyleganiu pszenicy ozimej i jęczmienia ozimego uprawianych w technologiach intensywnych, z wysokim poziomem nawożenia azotowego.

Środek pobierany jest głównie przez liście i źdźbła zbóż, a następnie przenoszony do tkanek merystematycznych zapobiegając nadmiernemu wydłużaniu się międzywęźli. Nie powoduje redukcji długości korzeni i masy rośliny. Skrócenie i usztywnienie źdźbeł zbóż zapobiega wyleganiu łanu. Intensywność działania środka zależy od fazy rozwojowej rośliny uprawnej, odmiany, stanowiska oraz warunków atmosferycznych. Najsilniejszemu skróceniu ulegają międzywęźla intensywnie wydłużające się w okresie stosowania środka. Odmiany genetycznie wysokie reagują na działanie środka silniejszym skróceniem międzywęźli. Środek przeznaczony do stosowania przy użyciu samobieźnych i ciągnikowych opryskiwaczy polowych.

STOSOWANIE ŚRODKA

Pszenica ozima

Termin stosowania: Środek stosować od początku fazy strzelania w źdźbło do fazy całkowicie rozwiniętego liścia flagowego (BBCH 30 - 39).

Maksymalna / zalecana dawka dla jednorazowego zastosowania: 0,4 l/ha

Maksymalna liczba zabiegów: 1

Zalecana ilość wody: 200 - 300 l/ha

Zalecane opryskiwanie: średniokropliste.

JĘCZMIEN OZIMY

Termin stosowania: Środek w dawce 0,4 l/ha stosować od początku fazy strzelania w źdźbło do fazy 2 kolanka (BBCH 30 - 32) lub w dawce maksymalnej od fazy widocznego liścia flagowego do fazy całkowicie rozwiniętego liścia flagowego (BBCH 37 - 39).

Maksymalna dawka dla jednorazowego zastosowania: 0,6 l/ha

Zalecana dawka dla jednorazowego zastosowania: 0,4 - 0,6 l/ha

Maksymalna liczba zabiegów: 1

Zalecana ilość wody: 200 - 300 l/ha

Zalecane opryskiwanie: średniokropliste

ADLERagro®
TWOJ PARTNER W ROLNICTWIE

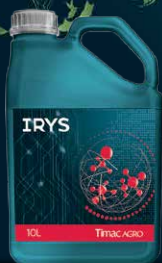
Więcej informacji
pod numerem telefonu: 85 741 86 50
lub u Twojego Przedstawiciela handlowego

NOWA GAMA BIOSTYMULATORÓW I NAWOZÓW PŁYNNYCH

DNA PERFORMANCE



Leos
Gold
Axis
Vital
Elite
Tonic



OGRANICZANIE
WPŁYWU STRESÓW
ABIOTYCZNYCH



INTENSYFIKACJA WCHŁANIANIA
I PRZEMIANY SKŁADNIKÓW
ODŻYWCZYCH



MAKSYMALIZACJA
POTENCJAŁU GENETYCZNEGO
UPRAW



NAWOŻENIE I BIOSTYMULACJA

pl.timacagro.com



ADLER AGRO – TWÓJ PARTNER W ROLNICTWIE!

Już od 25 lat dostarczamy rolnikom indywidualnym i firmom wysokiej jakości artykuły do produkcji rolnej i maszyny rolnicze uznanych marek. Gwarantujemy fachową obsługę i wiedzę w dziedzinie oferowanych produktów, jakością sprawdzonych marek oraz atrakcyjne ceny.

Dla pełnej satysfakcji naszych Klientów zapewniamy pełną obsługę serwisową, gwarancyjną i pogwarancyjną sprzedawanych przez nas maszyn. Prowadzimy skup i sprzedaż zbóż. Dodatkowo nasi Klienci mogą skorzystać z profesjonalnego doradztwa w zakresie nowoczesnych rozwiązań dotyczących produkcji roślinnej.

Nasze doświadczenie i wykwalifikowana kadra sprawiają, że firma Adler Agro jest zaufanym partnerem w branży rolniczej.

W ofercie swojej posiadamy pełny zakres środków do produkcji rolnej:

- Środki ochrony roślin
- Nasiona kukurydzy, rzepaku, zbóż i traw
- Nawozy mineralne i dolistne
- Folie do sianokiszzonek i przyz
- Sznurek i siatka rolnicza
- Skup zbóż i rzepaku

Jesteśmy autoryzowanym dealermaszyn i urządzeń rolniczych:

- Ciągniki rolnicze, kombajny, prasy, ładowarki teleskopowe: New Holland
- Maszyny zielonkowe i uprawowe: Poettinger
- Wozy asenizacyjne i rozrzutniki obornika: Pichon, Samson
- Ładowarki
- Wozy paszowe
- Siewniki do kukurydzy
- Mikrociągniki
- Ładowacze czotowe
- Przyczepy rolnicze
- Maszyny uprawowe

ADLERagro®
TWÓJ PARTNER W ROLNICTWIE

Więcej informacji
 pod numerem telefonu: 85 741 86 50
 lub u Twojego Przedstawiciela handlowego

**SIEDZIBA:
ADLER AGRO SP. Z O.O.**

15-521 Białystok-Zaścianki
Szosa Baranowicka 62A
tel. 85 741 88 63
bialystok@adleragro.pl

**ADLER AGRO SP. Z O.O.
ODDZIAŁ GIŻYCKO**

ul. Wileńska 6
11-500 Giżycko
884 009 974
gizycko@adleragro.pl

ADLER AGRO SP. Z O.O.

**FILIA NR 1
W KONARZYCACH**
Konarzyce
ul. Nad Zatoką 1
18-400 Łomża

ADLER AGRO SP. Z O.O.

**ODDZIAŁ
BIELSK PODLASKI**
ul. Rejonowa 2
17-100 Bielsk Podlaski
tel. 85 730 08 58
bielskpodlaski@adleragro.pl

ADLER AGRO SP. Z O.O.

ODDZIAŁ GRAJEWO
Koszarówka, ul. Przytorowa 1
19-200 Grajewo
tel. 86 272 26 45
grajewo@adleragro.pl

**ADLER AGRO SP. Z O.O.
BAZA MASZYNOWO - MAGAZYNOWA
W RYBOŁACH**

16-060 Zabłudów
Ryboty 1/1
tel. 668 854 706
pawly@adleragro.pl